

MÉGALITHES DE CARNAC ET DES RIVES DU MORBIHAN

**PROJET D'INSCRIPTION SUR LA LISTE
DU PATRIMOINE MONDIAL DE L'UNESCO**

DOSSIER DE CONFIRMATION POUR LA LISTE INDICATIVE



PAYSAGES DE MÉGALITHES



2017

SOMMAIRE

	Préfaces	4
1	IDENTIFICATION DU BIEN	
1.1	Pays, État, Province, Région	9
1.2	Nom du Bien	9
1.3	Surface du Bien	9
1.4	Liste des sites	9
	Introduction	9
	Notes à propos du tableau des sites	11
	Tableau des sites archéologiques par ensembles	13
1.5	Cartes	40
2	DESCRIPTION DU BIEN	
2.1	Définition de la zone d'étude et choix des monuments et ensembles proposés	43
2.2	Historique des recherches dans la zone d'étude	72
3	JUSTIFICATION DE L'INSCRIPTION	
3.1	Déclaration de valeur universelle exceptionnelle	87
3.2	Analyse comparative des "Mégalithes de Carnac, du golfe du Morbihan et de la baie de Quiberon"	90

4 LE PROJET DE TERRITOIRE

4.1	L'établissement de la candidature au Patrimoine mondial : un processus long et complexe	107
4.2	La protection des sites	115
4.2.1	Les dispositifs du Code du patrimoine concernant les monuments historiques	115
4.2.2	État actuel des protections au titre des abords des monuments historiques	117
4.3	L'entretien et valorisation des sites	124
4.3.1	L'état des lieux	124
4.3.2	Le chantier des Mégalithes	134
4.3.3	L'aménagement des abords	141
4.4	La conservation et médiation culturelle	
	Introduction	141
4.4.1	Le Centre des monuments nationaux / Carnac - Locmariaquer	147
4.4.2	Le Département du Morbihan	153
4.4.3	Le musée de Préhistoire James Miln-Zacharie Le Rouzic de la ville de Carnac	158
4.4.4	Les collections néolithiques du Le musée d'Histoire et d'Archéologie de la ville de Vannes	162

5 DOCUMENTATION

5.1	Bibliographie	167
5.2	Terminologie	172

ANNEXES

	Sigles et abréviations	177
	Crédits iconographiques	178



Préface

PROFESSEUR YVES COPPENS

**Président du comité scientifique international
Pour l'établissement d'une proposition
d'inscription au titre du Patrimoine
mondial des Mégalithes de Carnac et des
rives du Morbihan**

On peut imaginer que la première manifestation "architecturale" monumentale de l'Homme, souhaitant marquer un point géographique particulier de son territoire, a été d'y empiler un tas de cailloux, ou, mieux, d'y planter une grosse pierre, les deux étant suffisamment remarquables pour être remarqués, du plus loin que l'on soit. Et on peut encore imaginer que l'étape suivante a pu consister à agrandir le tas de cailloux, ou à multiplier les grosses pierres plantées, en en faisant des figures géométriques variées, évidemment chargées de sens. Ce ne sont pas des jeux mais des codes.

Et ceci est si vrai que cette idée et sa réalisation ont été quasiment universelles ; il y a des tertres et des pierres "levées" dans le monde entier mais ces marqueurs du paysage varient évidemment considérablement d'un endroit à un autre, en termes de compositions, de formes, d'importance, de fréquence, d'âges et de significations. Les plus anciens ont des milliers d'années et il est des cultures qui en érigent encore.

Notre propos ici concerne ce que l'on nomme par facilité et par tradition "mégolithes" (grosses pierres), bien que le terme ne recouvre pas bien tout le domaine traité ; il concerne certains des plus anciens d'entre eux (à partir de 7 000 années) appartenant à une région bien particulière, le massif armoricain et, en son sein, à une aire qui paraît arbitrairement sélectionnée, le sud Morbihan ou ce que nous, comité scientifique international, association Paysages des mégalithes et comité de pilotage, nous sommes entendus pour appeler "Mégolithes de Carnac et des rives du Morbihan".

Notre but avoué est de proposer au ministère de la Culture et de la Communication et, par son truchement, à l'UNESCO, l'inscription de ce "territoire" et des monuments qu'il porte sur la liste des sites du Patrimoine mondial de l'Humanité. Notre but second, qui est en fait le premier, est de s'occuper un peu mieux de ce trésor d'architecture, d'en assurer la conservation et l'entretien et d'y poursuivre la recherche qu'il impose.

Pour ce faire, comme il vient d'être dit, nous fonctionnons sur trois pieds, une association dite Paysages de mégalithes de Carnac et du sud Morbihan sous l'autorité du maire de Carnac, nœud géographique du projet, association chargée de conduire les travaux, chargée de la tenue de route, de la logistique, du suivi et du rythme du parcours annoncé, un comité scientifique international, flanqué d'une délégation permanente sous mon autorité, activement lié à la DRAC Bretagne et comportant en son sein les meilleurs experts français du domaine et un certain nombre d'experts étrangers du même domaine ou de domaines apparentés (ceux notamment qui ont sous leur responsabilité des sites déjà inscrits sur la fameuse liste convoitée) et un comité de pilotage sous l'autorité du préfet du Morbihan, réunissant les principaux acteurs scientifiques, administratifs et politiques du département et ceux des deux instances précédemment citées.

Il est évident que le document que nous présentons aujourd'hui au ministère de la Culture et de la Communication n'est qu'une préfiguration de ce que sera la dossier définitif (d'ici 2 ou 3 années) tel que nous le proposerons à l'UNESCO par l'intermédiaire de notre Ministère

de tutelle, mais il est déjà présenté dans les règles énoncées par l'UNESCO et suffisamment solide (nous l'avons conçu pour cela) pour convaincre, nous l'espérons, notre "passeur" ministériel de nous encourager à poursuivre. Que soient d'ailleurs salués ici tous ceux qui ont œuvré avec compétence, courage et talent pour aboutir à ce premier dossier de liste indicative promis aux services compétents du Ministère pour la fin de cette année 2016.

Je voudrais profiter cette courte introduction pour préciser quelques arguments qui ont été longuement discutés en comité scientifique jusqu'à l'obtention du consensus. Si nous nous sommes limités à la région comprise d'ouest en est entre la rivière d'Étel et la presqu'île de Rhuys, abordant la baie de Quiberon jusqu'à ses îles d'Houat et d'Hœdic et l'ensemble du golfe du Morbihan (soit 26 communes), ce n'est pas par hasard, mais c'est parce qu'incontestablement, ce territoire était au monde le plus riche en monuments dits mégalithique de bien des sortes ; il en est littéralement planté au point qu'il n'est pas simple de séparer parfois, non seulement les monuments eux-mêmes, mais ce que l'on nomme les "ensembles" de monuments. Il n'est guère besoin de préciser que de ceci découle le statut "préhistorique" privilégié de cette région, le nombre de personnes qu'il a fallu recruter pour en faire ce qu'il est, le tonnage de pierres qu'il a fallu extraire de carrières qu'il a fallu ouvrir, le nombre d'arbres qu'il a fallu abattre pour déplacer ces pierres à l'aide de leviers puissants ou de rouleaux, souvent sur des kilomètres, et même si, comme on l'a dit à juste raison, certaines de ces pierres étaient des blocs erratiques déjà naturellement extraits de leurs massifs.

Il n'est pas inutile non plus d'énoncer en préalable ce qui nous a fait nous décider sans peine à répondre à ce qu'exige l'UNESCO d'un Bien qui lui est soumis pour inscription sur la liste des sites du Patrimoine mondial, c'est-à-dire la fameuse DVUE, déclaration de valeur universelles exceptionnelle. J'ai déjà cité la densité précisément exceptionnelle des monuments et leur diversité, entre 7 000 et 4 500 ans avant le présent, dans cette région du monde (500 sites, 27 ensembles cohérents dont beaucoup sont ornés de gravures) ; l'importance de la connaissance scientifique de ces premières populations d'agriculteurs du Massif armoricain s'en déduit de manière évidente, comme s'en déduit l'ingéniosité des inventeurs de ce transport de monstres de plus de 300 tonnes parfois et de leur implantation. Leur âge (plus de 7 000 années) n'est pas non plus anodin et j'ai eu la chance de participer dès le début des années 50 à la révélation par le C14 de cette très grande antiquité que l'on ne soupçonnait pas. Le mobilier funéraire, par la perfection de sa fabrication et son origine souvent très lointaine font bien sûr partie de cette DVUE. L'intégration de leur implantation dans les paysages n'est pas non plus à négliger. Quant aux termes bretons de menhirs et de dolmens, adoptés partout alors qu'ils sont nés là, est un détail qui peut apparaître à juste raison beaucoup plus anecdotique, mais qui doit être cependant pris aussi en considération.

N'oublions pas les conservatoires de tous les "mobiliers" recueillis dans les tombes, ou dans les environs des monuments quels qu'ils soient ; les deux principaux dépôts, pour des raisons historiques, sont le musée archéologique de la Société polymathique du Morbihan à Vannes (Château Gaillard), et le musée archéologique James Miln - Zacharie Le Rouzic de Carnac (ancien presbytère) ; grâce à une entente intelligente entre ces deux institutions, bien que l'une soit privée et l'autre municipale, le musée de Carnac réunit aujourd'hui la majeure partie du mobilier néolithique lié aux mégalithes, celui de Vannes, les mobiliers de l'âge du Fer, de l'époque Gallo-romaine et médiévale. Voilà donc un atout supplémentaire pour notre demande ; tout ce qui sera récolté (ou presque) dans ou autour des Mégalithes des 26 communes retenues, est à Carnac.

Profitons-en d'ailleurs pour rendre hommage à la mémoire des pionniers de ces recherches qui ont eu la probité de conserver ce qu'ils avaient récoltés, d'en réunir les collections et de les offrir aux institutions (voire de les fonder, comme à Carnac, quand elles n'existaient pas) susceptibles de les conserver pour en faire bénéficier la recherche et les publics.

Notre détermination est donc entière, notre énergie pour parvenir à nos fins aussi, le trésor mégalithique extravagant dont nous sommes dépositaires valant incontestablement cette inscription au Patrimoine mondial que nous demandons.



Préface **OLIVIER LEPICK**

Président de Paysages de mégalithes

Menhirs, dolmens, tumulus... – pour le breton que je suis, Carnacois qui plus est – sont des éléments de mon identité. Cette identité bretonne, qui fait notre singularité et que nous chérissons tous, membres de l'association Paysages de mégalithes.

Cette identité est multiforme, complexe. Elle mêle des éléments de culture, de patrimoine, de langue, d'histoire, mais aussi, et surtout la foi dans un avenir commun. D'une certaine manière, cette subtilité du patrimoine breton est incarnée par "nos" mégalithes. Ils sont pour nous aussi bien des objets d'études scientifiques que des éléments de culture populaire ; ils sont autant un patrimoine d'une fragilité extrême que des lieux de visite pour des centaines de milliers de personnes ; c'est pareillement une richesse incomparable et une source de préoccupations constantes dans l'aménagement de notre territoire.

Quand nous parlons de "Patrimoine", les Anglais parlent "Heritage". Cette différence subtile est pleine de sens. Les mégalithes sont notre héritage, nous en sommes dépositaires, responsables. Ils sont une source de prospérité et de richesses, mais nous devons, pour en profiter, assumer les responsabilités qui en découlent.

Au nom des membres de l'association Paysages de mégalithes, notamment de toutes les collectivités concernées par ce projet d'inscription au Patrimoine mondial, je suis fier de dire haut et fort que nous acceptons de prendre en charge cette responsabilité. Nous acceptons d'assumer, pour les générations à venir, la totalité de notre héritage.

Le dossier que vous tenez entre vos mains est l'aboutissement d'une longue histoire, de travaux intenses entrecoupés de coups d'arrêt, mais également d'incompréhensions et d'erreurs de part et d'autre. Cette histoire compliquée, je choisis de l'assumer.

Il est souvent plus facile de persister dans ses erreurs que de faire amende honorable. Quand les élus du golfe du Morbihan et de la baie de Quiberon ont constitué l'association Paysages de mégalithes en 2012, ils ont pris une décision forte, avec les représentants de l'État : celle de repartir sur des bases nouvelles en donnant la priorité aux travaux scientifiques sur ce patrimoine extraordinaire.

J'assume, avec mes collègues, les erreurs du passé. Non pour les excuser, mais pour qu'elles ne se reproduisent pas. Nous sommes aujourd'hui plus instruits et donc plus forts pour mener à bien l'objectif de ce dossier : montrer au monde notre fierté d'être le dépositaire de ces incroyables architectures de la Préhistoire.

Ce premier dossier est une étape importante et je tiens à remercier le travail de l'ensemble du comité scientifique international de Paysages de mégalithes, et son président, Yves Coppens. Dès le début de notre démarche, les élus ont insisté pour que ce comité soit totalement indépendant. Sans cette indépendance, le dossier que vous avez entre vos mains n'aurait certainement pas été d'une telle richesse et d'une telle rigueur scientifique.

Le constat est fait, le travail considérable de synthèse sur l'intérêt de notre patrimoine a été accompli et est contenu dans ces pages. Mais le plus dur reste à faire.

D'une part, nous devons maintenant construire un plan de gestion pour préserver la valeur, l'authenticité et l'intégrité de notre patrimoine. La complexité de notre géographie, le nombre des acteurs concernés, l'ampleur de certains chantiers à mener ne nous font pas peur. Nous sommes responsables d'un patrimoine fantastique, nous devons être à la fois rigoureux et ambitieux dans notre manière de le gérer.

D'autre part, il est de notre responsabilité, à nous, élus, de partager avec le plus grand nombre ce sentiment de fierté et cette exigence de responsabilité. Nous allons nous adresser, dès le mois de janvier 2017, aux Morbihannaises et aux Morbihannais, aux millions de touristes qui fréquentent notre département, mais aussi aux personnes qui nous regardent, de près ou de loin, attentifs, anxieux ou impatients de voir ce que nous allons faire. Nous sommes les dépositaires d'un patrimoine que nous pensons digne de figurer parmi les plus grandes œuvres de l'humanité, il nous appartient maintenant de partager la connaissance, la richesse, mais aussi l'exigence qu'il mérite.

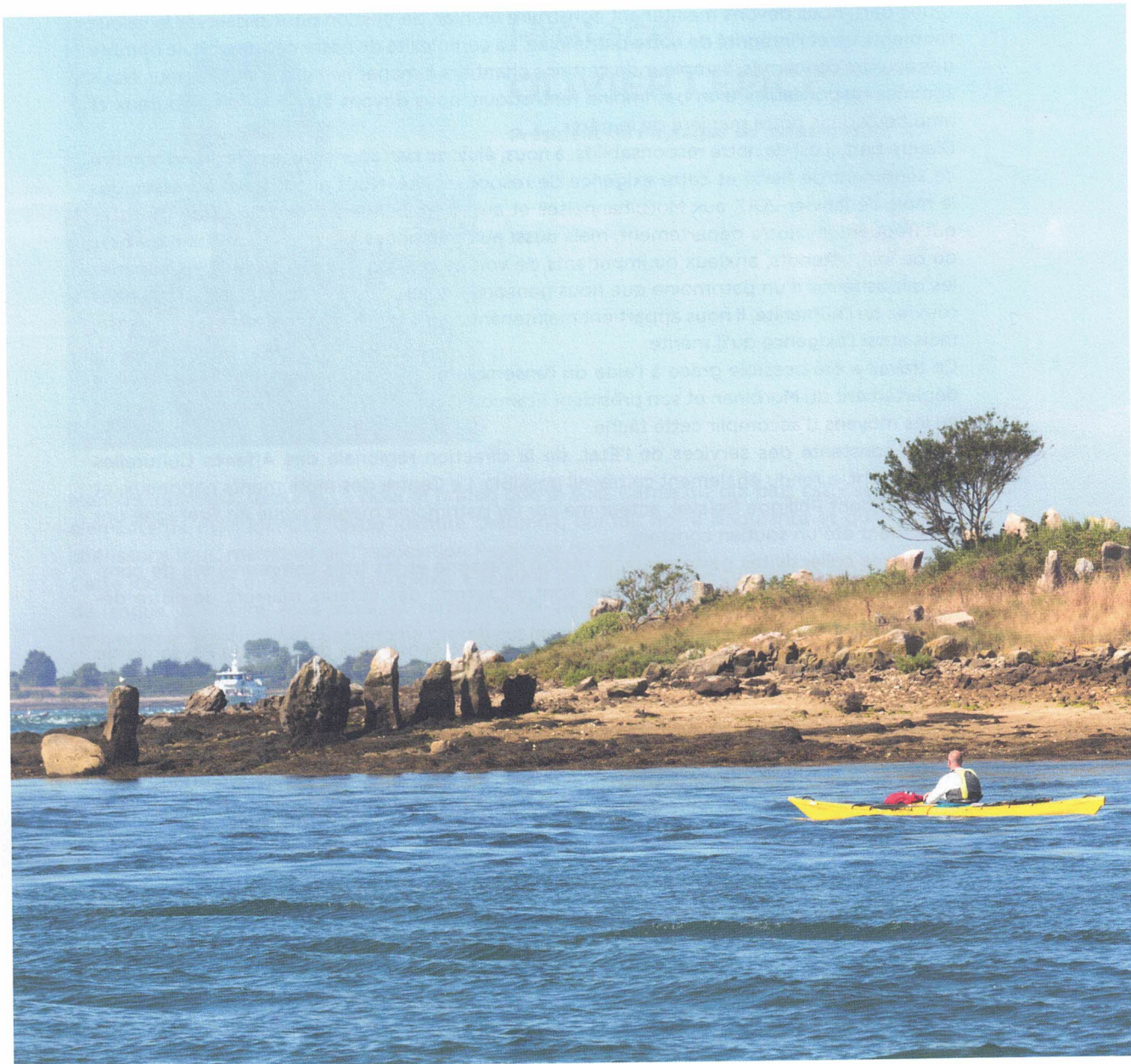
Ce travail a été possible grâce à l'aide de l'ensemble de nos partenaires, en premier lieu le département du Morbihan et son président François Goulard, sans qui nous n'aurions jamais eu les moyens d'accomplir cette tâche.

L'aide constante des services de l'État, de la direction régionale des Affaires Culturelles notamment, a rendu également ce travail possible. Le Centre des monuments nationaux, et son président Philippe Belaval, acteur majeur du patrimoine mégalithique en Bretagne ont également été un soutien constant.

Les autres collectivités partenaires, la région Bretagne et les trois communautés de communes ou d'agglomération concernées sont, et seront, des acteurs majeurs de notre démarche.

Enfin je tiens à remercier de manière très particulière l'ensemble des élus de Paysages de mégalithes, représentant les 26 communes concernées à ce jour par ce projet, pour le temps, l'enthousiasme et la détermination qui ont été la leur depuis 2012. Sans eux, l'équipe de Paysages de mégalithes et ses quatre salariés n'auraient pu accomplir leur mission.

Pour terminer, ma conviction est que nous menons ici une œuvre de modernité. Préserver, mettre en valeur, partager notre patrimoine et notre culture nous permet de donner de la densité à notre quotidien, des valeurs à notre action et un sens à notre identité. Dans le monde d'aujourd'hui, cette mission est difficile mais n'en est que plus salutaire.



Enceinte d'Er Lannic (Arzon)

CHAPITRE 1

Identification du Bien

1.1 Pays, État, Province, Région

France, Bretagne, Morbihan

1.2 Nom du Bien

Mégalithes de Carnac et des rives du Morbihan

1.3 Surface du Bien proposé à l'inscription

Surface du Bien proposé à l'inscription (état provisoire) :

- total des parcelles concernées : 14,38 km² ;
- surface des communes concernées : 384,42 km².

1.4 Liste des sites

INTRODUCTION

La tradition présente dans certaines sociétés préhistoriques ou historiques de déplacer de très gros blocs de pierre pour édifier des monuments à fonction funéraire, religieuse ou symbolique se retrouve dans le monde entier. Un tel phénomène est en relation avec une organisation sociale qui permet de rassembler un nombre suffisamment important de personnes pour réaliser de tels ouvrages. Les motivations de ces constructions sont assurément diverses, suivant les cultures et les époques, mais elles laissent leur empreinte dans le paysage sous la forme de monuments qui intriguent et impressionnent encore les populations.

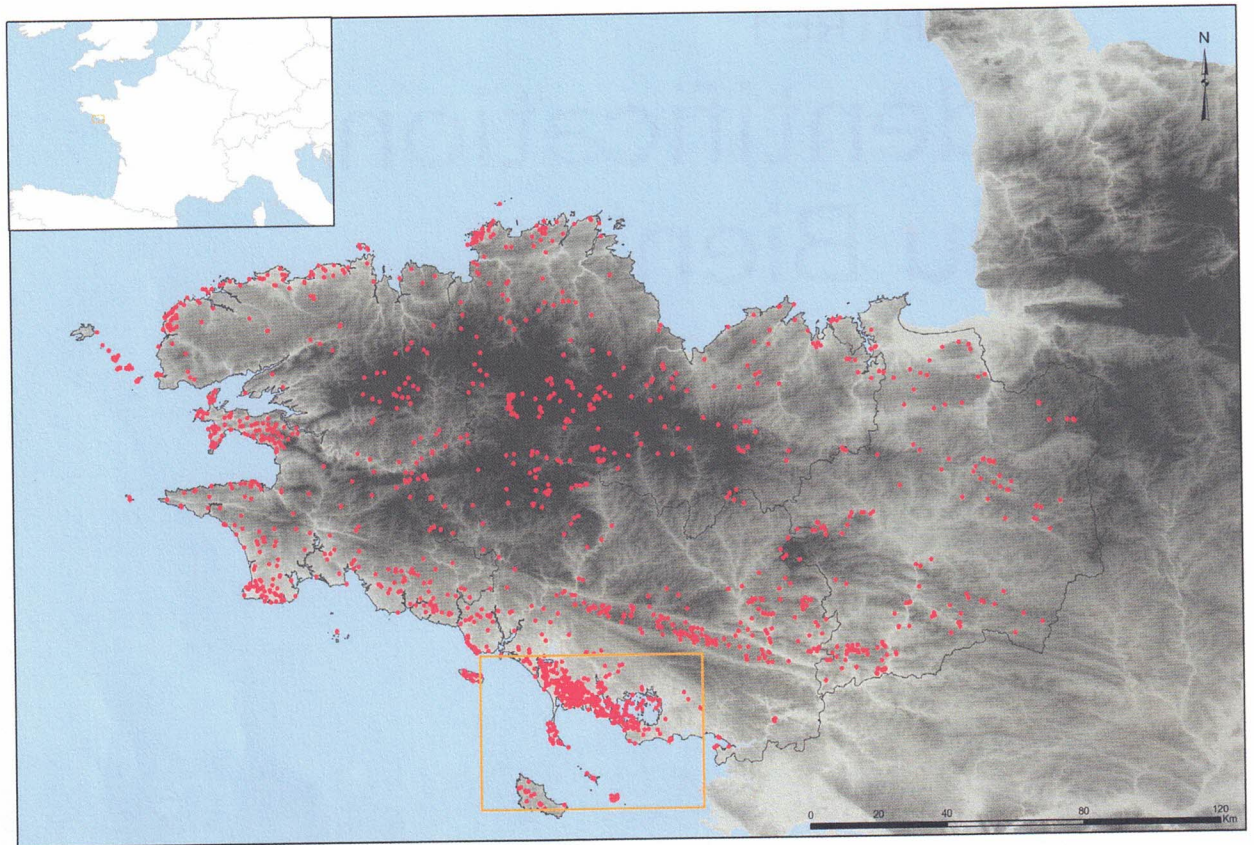


FIG. 1 : Répartition des mégalithes en Bretagne

Parmi les régions riches en vestiges mégalithiques, la Bretagne occupe une place privilégiée. Elle abrite, en effet, quelques-uns des plus hauts lieux de la Préhistoire avec, notamment, le secteur singulier du golfe du Morbihan et de la baie de Quiberon, couvert de milliers de pierres dressées, de dolmens et de tumulus. Les anciens auteurs ont abondamment décrit et célébré ces monuments impressionnants. Ainsi la littérature du XVIIIe au XXe siècle regorge de passages qui les mentionnent avec admiration : “Entre Erdeven au NW et Tumiac au SE, dans une zone qui comprend environ 30 km de longueur sur huit au plus de largeur, se trouve le groupe le plus remarquable des monuments mégalithiques qui existe non seulement en France, mais peut-être dans l’univers entier.” (Fergusson et Hamard 1878, p. 366).

Pourtant, si la région de Carnac et de la baie de Quiberon est probablement la plus connue et célèbre parmi tous les sites mégalithiques recensés de par le monde, sa qualité exceptionnelle découle de trois caractéristiques essentielles : la densité des monuments, la diversité des types de constructions et, surtout, les liens qui existent entre ces monuments qui devaient constituer au Néolithique une organisation et une structuration du paysage unique par son importance et par sa pérennité.

En effet, la notoriété de ce secteur géographique compris entre la ria d’Étel et la presqu’île de Rhuys repose sur une densité considérable de vestiges mégalithiques mais également sur un environnement naturel tout aussi remarquable avec, notamment, le golfe du Morbihan et la baie de Quiberon. Cet espace, en relation étroite avec la mer et

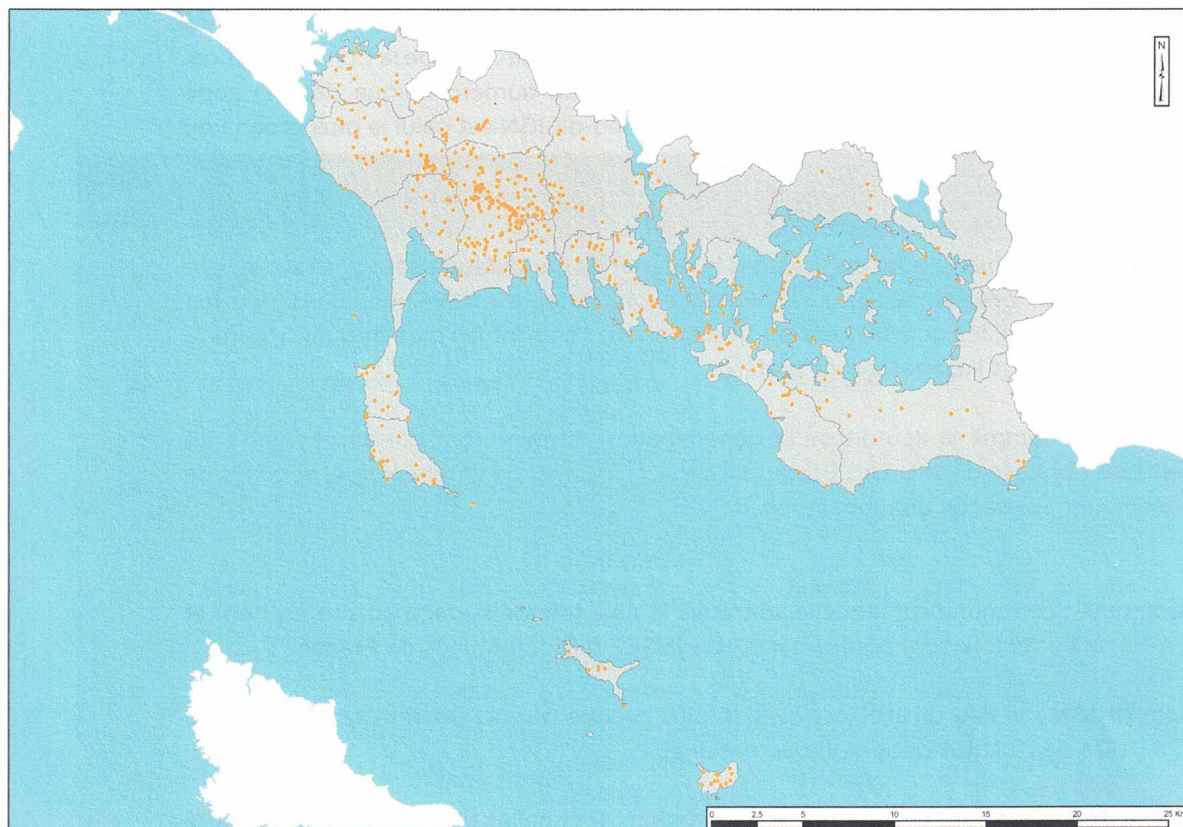


FIG. 2 : Répartition des sites mégalithiques participant potentiellement à la DVUE entre la Ria d'Étel et la presqu'île de Rhuys

animé par la découpe très particulière des rives, des baies et des îles, forme un creuset où les réalisations les plus étonnantes liées au mégalithisme se mêlent en un ensemble architectural et paysager exceptionnel.

Les mégalithes s'y rencontrent sous une grande diversité de formes, des plus modestes aux plus magistrales : depuis le roc brut, les pierres gravées de signes, les pierres isolées, les pierres disposées en lignes courbes ou rectilignes, celles assemblées en dolmens avec ou sans tumulus etc. Tous ont largement contribué à dessiner la physionomie de cet espace géographique particulier et racontent ainsi l'histoire de cette terre, des hommes qui l'ont habitée et façonnée depuis plus de 7000 ans.

Notes à propos du tableau des sites

Dans la zone d'étude regroupant 26 communes du département du Morbihan, une sélection de 519 sites et monuments mégalithiques a été effectuée pour servir de base à la demande d'inscription. Cette sélection a été faite selon les critères définis dans la déclaration de valeur universelle et exceptionnelle, dans le cadre d'ateliers réunissant la DRAC Bretagne et l'association Paysages de mégalithes. Des ensembles ont ensuite été constitués, conformes aux critères précisés dans le chapitre 2.1. (fig. 13, p. 54)

1. IDENTIFICATION DU BIEN

Au stade actuel d'avancement du projet, chaque site est identifié par le numéro d'entité archéologique dans la base Patriarche du ministère de la Culture et de la Communication. Par ailleurs, pour simplifier les éditions de cartes, un numéro unique dans la zone d'étude, appelé n° général, lui a été attribué. Le lieu-dit IGN est celui le plus proche du monument dans la carte au 1/25 000e de l'Institut géographique national. Les autres dénominations sont celles utilisées pour le cadastre ou les arrêtés de classement, ainsi que celles en usage dans la documentation archéologique concernant ce monument. Autant que possible, le nom du site dans le dossier de candidature sera basé sur le lieu-dit IGN ; mais, lorsque plusieurs monuments sont rattachés au même lieu-dit, du fait de leur proximité, les noms usuels ou traditionnels, s'ils sont les plus fréquents dans la littérature et dans l'usage, seront préférés.

Le numéro, comme le lieu-dit ou la dénomination retenus, sont conformes entre les bases de données de la DRAC Bretagne, service régional de l'Archéologie, et celles de l'association Paysages de mégalithes.

Commune : commune sur laquelle se trouve la plus grande surface du site. Le nom et le n° de la commune sont conformes à liste INSEE des communes de France.

Lieu-dit IGN : le lieu-dit IGN est celui le plus proche du monument dans la carte au 1/25 000e de l'Institut géographique national.

Autres dénominations : les autres dénominations sont celles utilisées pour le cadastre ou les arrêtés de classement, ainsi que celles en usage dans la documentation archéologique concernant ce monument.

Nature du site : nature du site ou du monument, selon la liste et les définitions présentées dans le texte 2.1.

Gravures : compte-tenu de l'importance des monuments ornés dans la zone d'étude, cette caractéristique est précisée dans le tableau.

No Patriarche : numéro du site dans la base Patriarche du ministère de la Culture et de la Communication, constitué du n° de département (56), de celui de la commune (034 pour Carnac, par exemple) et du n° attribué par la DRAC Bretagne à ce site archéologique dans la commune concernée (0001).

No Général : numérotation continue des monuments néolithiques dans la zone d'étude selon l'ordre des communes pris du nord-ouest au sud-est.

Propriété : commune, privé, département, etc.

Protection : au titre du code du patrimoine, monuments historiques (classés MH) ou archéologie (ZPPA) ; ces protections sont explicitées dans le texte 4.2.

No ensemble : n° de l'ensemble auquel est rattaché le site, désigné par une lettre majuscule, de A à Z, plus AA, dans la mesure où 27 ensembles sont actuellement identifiés.

TABLEAU DES SITES ARCHÉOLOGIQUES PAR ENSEMBLES

N° Ensemble	Commune	Lieu-dit IGN	Autres dénominations	Nature de site	Gravures	N° Patriarche	N° général	Propriété	Protection
A	Carnac	Le Ménec	Menec Vras/ Menec Bras	Alignement/ Ouvrage de stèles	Oui	56 034 0002	139	Etat	Classé MH/ ZPPA
A	Carnac	Kermario	Kermario 1	Alignement/ Ouvrage de stèles	Oui	56 034 0003	140	Etat	Classé MH/ ZPPA
A	Carnac	Kerlescan	Kerlescan 1	Alignement/ Ouvrage de stèles		56 034 0004	141	Etat	Classé MH/ ZPPA
A	Carnac	Le Lac	Le Lac 1	Alignement/ Ouvrage de stèles		56 034 0008	145	Privé	ZPPA
A	Carnac	Le Ménec	Menec Bras/ Hameau du Menec	Enceinte/ Ouvrage de stèles		56 034 0009	146	Etat	Classé MH/ ZPPA
A	Carnac	Castellic	Castellic 1/Le Lac	Dolmen/Tombe à couloir		56 034 0010	147	Plusieurs privés	ZPPA
A	Carnac	Kerlescan	Kerlescan 3/ Er Roh/Parc er Nihouar	Menhirs/ Ouvrage de stèle		56 034 0011	148	Privé	Classé MH/ ZPPA
A	Carnac	Kerlagad	Kerlagad 1/ Lannec er Roh/ Kerlagade/ Kerlagat	Dolmen/Tombe à couloir		56 034 0012	149	Etat-Privé	Classé MH/ ZPPA
A	Carnac	Kerlagad	Kerlagad 2/Er Roc'h/Er Roh/Er Dan Vras	Menhir/Stèle		56 034 0013	150	Etat	Classé MH/ ZPPA
A	Carnac	Bois de Kerguearec	Bois du Castellic/ Lann-Vras/Bois du Latz/Lan Tal Coin Kerdreux.	Tumulus/Tertre		56 034 0015	152	Privé	Classé MH/ ZPPA
A	Carnac	Le Manio	Le Manio 3	Tumulus/Tertre		56 034 0020	157	Privé	Classé MH/ ZPPA
A	Carnac	Le Ménec	Toulchignan	Enceinte/ Ouvrage de stèles	Oui	56 034 0023	160	Etat	Classé MH/ ZPPA
A	Carnac	Le Moustoir	Le Moustoir 1/ Mespirec	Menhirs/ Ouvrage de stèle		56 034 0026	163	Privé	ZPPA
A	Carnac	Le Moustoir	Le Moustoir 2/ Mané Ouah Ty Hir/Mané Er Ouach Tihir/ Er Roh	Dolmen/Tombe à couloir		56 034 0027	164	Etat-Privé	Classé MH/ ZPPA

1. IDENTIFICATION DU BIEN

N° Ensemble	Commune	Lieu-dit IGN	Autres dénominations	Nature de site	Gravures	N° Patriarche	N° général	Propriété	Protection
A	Carnac	Le Moustoir	Le Moustoir 3/Tal Ty Er Mané	Tumulus/Tertre		56 034 0028	165	Etat-Privé	Classé MH/ ZPPA
A	Carnac	Clouarnac	Tumulus du Mont Saint-Michel/ Mont Saint-Michel	Tumulus/Tertre		56 034 0029	166	Etat	Classé MH/ ZPPA
A	Carnac	Le Moustoir	Le Moustoir 5/Le Rohec	Menhir/Stèle		56 034 0030	167	Privé	Classé MH/ ZPPA
A	Carnac	Kerlescan	Kerlescan 4	Tumulus/Tertre		56 034 0031	168	Etat	ZPPA
A	Carnac	Kerlescan	Kerlescan 5/ Enceinte nord	Enceinte/ Ouvrage de stèles		56 034 0032	169	Etat-Plusieurs privés	Classé MH/ ZPPA
A	Carnac	Kerlescan	Kerlescan 6/Allée de Kerlescan	Dolmen/Tombe à couloir		56 034 0033	170	Etat	Classé MH/ ZPPA
A	Carnac	Le Manio	Le Manio 7	Dolmen/Tombe à couloir		56 034 0034	171	Privé	ZPPA
A	Carnac	Le Manio	Le quadrilatère du Manio/Le Manio 1	Enceinte/ Ouvrage de stèles		56 034 0035	172	Etat	Classé MH/ ZPPA
A	Carnac	Kercado	Mané Er Groez/ Kercado 1	Dolmen/Tombe à couloir	oui	56 034 0036	173	Privé	Classé MH/ ZPPA
A	Carnac	Kermario	Kermario 2	Dolmen/Tombe à couloir		56 034 0037	174	Etat	Classé MH/ ZPPA
A	Carnac	Kerluir	Kerluir 1/Kerluhir	Menhir/Stèle		56 034 0038	175	Etat	Classé MH/ ZPPA
A	Carnac	Kerluir	Kerluir 2 /Er Roch Vihan/Er Roh Bihan/Kerluhir	Dolmen/Tombe à couloir		56 034 0039	176	Privé	Classé MH/ ZPPA
A	Carnac	Le Manio	Le Géant du Manio	Menhir/Stèle		56 034 0054	189	Etat	Classé MH/ ZPPA
A	Carnac	Kerderff	Er Menhio	Menhirs/ Ouvrage de stèle		56 034 0065	198	Etat	Classé MH/ ZPPA
A	Carnac	Le Méneac	Crifol	Menhir/Stèle		56 034 0067	200	Etat	Classé MH/ ZPPA
A	Carnac	Le Méneac	Lann Mispirec	Menhir/Stèle	Oui	56 034 0068	201	Privé	Classé MH/ ZPPA
A	Carnac	La Croix Audran	Grah Trimen	Dolmen/Tombe à couloir		56 034 0069	202	Etat	ZPPA
A	Carnac	Le Manio	Le Manio 2	Tumulus/Tertre	Oui	56 034 0070	203	Etat	Classé MH/ ZPPA
A	Carnac	Kermario	Kermario 3	Menhirs/ Ouvrage de stèle		56 034 0077	206	Etat	ZPPA
A	Carnac	Kerlescan	Kerlescan 2	Enceinte/ Ouvrage de stèles	Oui	56 034 0085	210	Etat	Classé MH/ ZPPA
A	Carnac	Clouarnac	Clouarnac 1	Tumulus		56 034 0089	211		ZPPA

1. IDENTIFICATION DU BIEN

N° Ensemble	Commune	Lieu-dit IGN	Autres dénominations	Nature de site	Gravures	N° Patriarche	N° général	Propriété	Protection
A	Carnac	Cloucarnac	Cloucarnac 2/ Tertre St Michel	Tumulus/Tertre		56 034 0092	212	Etat	ZPPA
A	Carnac	Le Manio	Le Manio 4	Tumulus/Tertre		56 034 0113	215	Privé	ZPPA
A	Carnac	Le Manio	Le Manio 5	Tumulus/Tertre		56 034 0114	216	CD56-Privé	ZPPA
A	Carnac	Le Manio	Le Manio 6	Tumulus/Tertre		56 034 0115	217	CD56-Privé	ZPPA
A	Carnac	Le Moustoir	Mané Cristual 2	Dolmen/Tombe à couloir		56 034 0123	221	Privé	ZPPA
A	Carnac	Le Moustoir	Er Mané	Tumulus/Tertre		56 034 0124	222	Privé	ZPPA
A	Carnac	Le Ménec	Menhir Nord	Menhir/Stèle		56 034 0125	223	Privé	ZPPA
A	Carnac	Le Moustoir	Mané er Layeu 1	Tumulus/Tertre		56 034 0130	227	Privé	ZPPA
A	Carnac	Kerlescan	Er Mareü	Alignement/ Ouvrage de stèles		56 034 0131	228	Privé	ZPPA
A	Carnac	Kerlescan	Le Latz	Alignement/ Ouvrage de stèles		56 034 0132	229	Plusieurs privés	ZPPA
A	Carnac	Kerléarec	Mané Hui	Tumulus/Tertre		56 034 0138	234	Privé	ZPPA
A	Carnac	Kerlescan	Kerlescan Sud	Alignement/ Ouvrage de stèles		56 034 0140	236	Privé	ZPPA
A	Carnac	Le Moustoir	Mané er Layeu 2	Tumulus/Tertre		56 034 0154	245	Plusieurs privés	ZPPA
A	Carnac	Le Moustoir	Magour Guen	Dolmen/Tombe à couloir		56 034 0156	247	Privé	ZPPA
A	Carnac	Castellic	Castellic 2/Mané Roc'h	Alignement/ Ouvrage de stèles		56 034 0157	248	Privé	ZPPA
A	Carnac	Kerguearec	Kerguearec 3	Tumulus/Tertre		56 034 0158	249	Privé	ZPPA
A	Carnac	Le Lac	Le Lac 2	Tumulus/Tertre		56 034 0160	251	Privé	ZPPA
A	Carnac	La Croix Audran	La Croix Audran 1	Tumulus/Tertre		56 034 0170	259	Etat	ZPPA
A	Carnac	Lann er Fetan	Bois de Kerguéarec	Alignement/ Ouvrage de stèles		56 034 0171	260	Plusieurs privés	ZPPA
A	Carnac	Moulin de Kermau	Kermario 4/ Moulin de Kermau	Tumulus/Tertre		56 034 0185	265	Privé	ZPPA
A	Carnac	Castellic	Castellic 3	Tumulus/Tertre		56 034 0186	266	Privé	ZPPA
A	Carnac	Passage du Lac		Tumulus/Tertre		56 034 0205	271	Privé	ZPPA
A	Carnac	La Croix Audran	La Croix Audran 2	Tumulus/Tertre		56 034 0214	275	Etat	ZPPA
A	Carnac	Le Moustoir	Le Moustoir 6	Tumulus/Tertre		56 034 0216	276	Privé	ZPPA

1. IDENTIFICATION DU BIEN

N° Ensemble	Commune	Lieu-dit IGN	Autres dénominations	Nature de site	Gravures	N° Patriarche	N° général	Propriété	Protection
A	Carnac	Cloucarnac	Tri an Saint-Cornely	Alignement/ Ouvrage de stèles		56 034 0220	278	Plusieurs privés	ZPPA
A	Carnac	Le Manio	Lann er Pont Neuhue 1	Alignement/ Ouvrage de stèles		56 034 0225	280	CD56-Privé	ZPPA
A	Carnac	Le Manio	Lann er Pont Neuhue 2	Alignement/ Ouvrage de stèles		56 034 0226	281	CD56	ZPPA
A	Carnac	Le Manio	Parc er Manio	Alignement/ Ouvrage de stèles		56 034 0227	282	Plusieurs privés	ZPPA
A	Carnac	Cloucarnac	Kerfraval 3	Tumulus		56 034 0230	285	Privé	ZPPA
A	Carnac	Le Menec	Rue de courdiéc/ Mané Bras	Menhirs/ Ouvrage de stèle		56 034 0233	288	Commune-privé	ZPPA
A	Carnac	Le Moustoir	Mané Cristual 1	Tumulus/Tertre		56 034 0241	291	Privé	ZPPA
A	Carnac	Le Moustoir	Le Moustoir 4/Tal Ty er Mané/Parc er Mané	Menhirs/ Ouvrage de stèle		56 034 0243	293	Etat-Privé	Classé MH/ ZPPA
A	Carnac	Cloucarnac	Tumulus du Mont Saint-Michel/ Mont Saint-Michel 2	Dolmen/Tombe à couloir		56 034 0244	294	Etat	Classé MH/ ZPPA
A	Carnac	Kercado	Kercado 2	Enceinte/ Ouvrage de stèles		56 034 0245	295	Privé	Classé MH/ ZPPA
A	Carnac	Le Manio	Le Manio 2 bis	Menhir/Stèle	Oui	56 034 0247	297	Etat	Classé MH/ ZPPA
A	Crach	Luffang	Tal er Roc'h/Mané Er Luffang	Dolmen/Tombe à couloir	Oui	56 046 0007	327	Commune	Classé MH
A	Crach	Luffang	Prat Lestri	Alignement/ Ouvrage de stèles		56 046 0026	340	Privé	ZPPA
A	La Trinité-sur-Mer	Kerlescan	Ménec Vihan/Le Petit Ménec	Alignement/ Ouvrage de stèles		56 258 0009	308	Etat	Classé MH/ ZPPA
A	La Trinité-sur-Mer	Le Lac	Le Latz 1	Dolmen/Tombe à couloir		56 258 0010	309	Privé	ZPPA
A	La Trinité-sur-Mer	Le Lac	Le Latz 2	Alignement/ Ouvrage de stèles		56 258 0017	314	Privé	ZPPA
B	La Trinité-sur-Mer	Kerdual	Er Mané	Dolmen/Tombe à couloir		56 258 0002	301	Privé	ZPPA
B	La Trinité-sur-Mer	Le Quéric	Parc Lann Er Roch/Le Quéric en Arvor	Dolmen/Tombe à couloir		56 258 0003	302	Privé	ZPPA

1. IDENTIFICATION DU BIEN

N° Ensemble	Commune	Lieu-dit IGN	Autres dénominations	Nature de site	Gravures	N° Patriarche	N° général	Propriété	Protection
B	La Trinité-sur-Mer	Kerdro	Men er Roch/Meiner Roh/Kerdro-Vihan/Mané Roc'h	Dolmen/Tombe à couloir		56 258 0004	303	Privé	Classé MH/ ZPPA
B	La Trinité-sur-Mer	Le Men Du	Kerdual/Le Vuguen 1	Tumulus/Tertre		56 258 0012	310	Privé	ZPPA
B	La Trinité-sur-Mer	Le Men Du	Kerdual/Le Vuguen 2	Alignement/ Ouvrage de stèles		56 258 0013	311	Privé/DPM	ZPPA
B	La Trinité-sur-Mer	Kervinio	Le Braenn 1	Alignement/ Ouvrage de stèles	Oui	56 258 0015	313	Privé	ZPPA
B	La Trinité-sur-Mer	Kervinio	Le Braenn 2	Tumulus/Tertre	Oui	56 258 0018	315	Privé	ZPPA
B	La Trinité-sur-Mer	Anse de Kerdual	Anse de Kerdual 1	Alignement/ Ouvrage de stèles		56 258 0020	316	Privé/DPM	ZPPA
B	La Trinité-sur-Mer	Anse de Kerdual	Anse de Kerdual 2	Tumulus/Tertre		56 258 0021	317	Privé	ZPPA
B	La Trinité-sur-Mer	Anse de Kerdual	Anse de Kerdual 3	Alignement/ Ouvrage de stèles		56 258 0022	318	Plusieurs privés	ZPPA
B	La Trinité-sur-Mer	Anse de Kerdual	Anse de Kerdual 4	Alignement/ Ouvrage de stèles		56 258 0023	319	Privé	ZPPA
B	La Trinité-sur-Mer	Anse de Kerdual	Anse de Kerdual 5	Alignement/ Ouvrage de stèles		56 258 0024	320	Plusieurs privés	ZPPA
C	Carnac	Keriaval	Lann Granvillarec 6	Alignement/ Ouvrage de stèles		56 034 0005	142	Etat-Commune	Classé MH/ ZPPA
C	Carnac	Keriaval	Klud er Yer/Clud er Yer/Mané Clud er Yer	Dolmen/Tombe à couloir		56 034 0006	143	Etat	Classé MH/ ZPPA
C	Carnac	Crucuny	Crucuny 1	Alignement/ Ouvrage de stèles		56 034 0007	144	Privé	Classé MH/ ZPPA
C	Carnac	Keriaval	Lann Granvillarec 7	Alignement/ Ouvrage de stèles		56 034 0019	156	Commune	Classé MH/ ZPPA
C	Carnac	Lann Gravo	Mané Gravor/Laner Gravor/Mané Graver	Dolmen/Tombe à couloir		56 034 0042	179	Plusieurs privés	ZPPA
C	Carnac	Crucuny	Crucuny 2 /Mané Ty Ec	Tumulus/Tertre		56 034 0043	180	Plusieurs privés	ZPPA
C	Carnac	Crucuny	Crucuny 3/Parc en Groez/Toul Er Lann	Enceinte/ Ouvrage de stèles		56 034 0044	181	Plusieurs privés	Classé MH/ ZPPA
C	Carnac	Crucuny	Crucuny 4/Er Mané	Tumulus/Tertre	Oui	56 034 0045	182	Etat	Classé MH/ ZPPA

1. IDENTIFICATION DU BIEN

N° Ensemble	Commune	Lieu-dit IGN	Autres dénominations	Nature de site	Gravures	N° Patriarche	N° général	Propriété	Protection
C	Carnac	Keriaval	Keriaval 1	Alignement/ Ouvrage de stèles		56 034 0051	186	Plusieurs privés	Classé MH/ ZPPA
C	Carnac	Keriaval	Er Roc'h	Dolmen/Tombe à couloir		56 034 0052	187	Etat	Classé MH/ ZPPA
C	Carnac	Mané Kerioned	Mané Greoneg/ Lan er Roh	Dolmen/Tombe à couloir	Oui	56 034 0053	188	Etat	Classé MH/ ZPPA
C	Carnac	Keriaval	Keriaval 2	Alignement/ Ouvrage de stèles		56 034 0111	213	Privé	Classé MH/ ZPPA
C	Carnac	Keriaval	Keriaval 3	Tumulus/Tertre		56 034 0137	233	Plusieurs privés	ZPPA
C	Carnac	Crucuny	Mané Pochat Er Uieu	Tumulus/Tertre		56 034 0143	238	Plusieurs privés	ZPPA
C	Carnac	Crucuny	Crucuny 5	Tumulus/Tertre		56 034 0144	239	Privé	ZPPA
C	Carnac	Crucuny	Crucuny 6	Tumulus/Tertre		56 034 0145	240	Plusieurs privés	ZPPA
C	Carnac	Crucuny	Crucuny 7	Tumulus/Tertre		56 034 0146	241	Privé	ZPPA
C	Carnac	Keriaval	Lann Granvillarec 1/Mané Klud er Yer	Tumulus/Tertre		56 034 0161	252	Privé	Classé MH/ ZPPA
C	Carnac	Keriaval	Lann Granvillarec 2	Tumulus/Tertre		56 034 0162	253	Commune	Classé MH/ ZPPA
C	Carnac	Keriaval	Lann Granvillarec 8	Menhirs/ Ouvrage de stèle		56 034 0163	254	Commune	ZPPA
C	Carnac	Keriaval	Lann Granvillarec 3	Tumulus/Tertre		56 034 0164	255	Privé	ZPPA
C	Carnac	Keriaval	Lann Granvillarec 4	Tumulus/Tertre		56 034 0165	256	Privé	ZPPA
C	Carnac	Keriaval	Lann Granvillarec 9	Alignement/ Ouvrage de stèles		56 034 0166	257	Commune	ZPPA
C	Carnac	Crucuny	Crucuny 8/Er Gradouresse	Tumulus/Tertre		56 034 0172	261	Privé	ZPPA
C	Carnac	Lann er Groez	Lann Granvillarec 5	Tumulus/Tertre		56 034 0183	263	Privé	ZPPA
C	Carnac	Keriaval	Keriaval 4	Tumulus/Tertre		56 034 0184	264	Privé	ZPPA
C	Carnac	Kergrim	Lann Granvillarec 11	Alignement/ Ouvrage de stèles		56 034 0223	279	Commune-privé	ZPPA
C	Carnac	Keriaval	Lann Granvillarec 12	Alignement/ Ouvrage de stèles		56 034 0229	284	Privé	ZPPA
C	Carnac	Crucuny	Crucuny 11/ Crucuny	Menhir/Stèle	Oui	56 034 0246	296	Etat	Classé MH/ ZPPA

1. IDENTIFICATION DU BIEN

N° Ensemble	Commune	Lieu-dit IGN	Autres dénominations	Nature de site	Gravures	N° Patriarche	N° général	Propriété	Protection
C	Carnac	Crucuny	Crucuny 9/Er Landi	Alignement/ Ouvrage de stèles		56 034 0248	298	Privé	ZPPA
C	Carnac	Crucuny	Crucuny 10/Lenn Lochet	Alignement/ Ouvrage de stèles		56 034 0249	299	Privé	ZPPA
D	Carnac	Kermabo	Kermabo 1	Alignement/ Ouvrage de stèles		56 034 0060	193	Privé	ZPPA
D	Carnac	Kerdrain	Poul Lannec/Le Hahon	Dolmen/Tombe à couloir		56 034 0061	194	Privé	Classé MH/ ZPPA
D	Carnac	Kerdrain	Mané Bihan	Dolmen/Tombe à couloir		56 034 0139	235	Privé	ZPPA
D	Carnac	Kermalvezin		Menhirs/ Ouvrage de stèle		56 034 0174	262	Privé	ZPPA
D	Erdeven	Kerzerho		Alignement/ Ouvrage de stèles	Oui	56 054 0012	25	Etat	Classé MH/ ZPPA
D	Erdeven	Keredo	Er Run	Dolmen/Tombe à couloir		56 054 0013	26	Privé	ZPPA
D	Erdeven	Mané Croc'h	Lann er Croc'h/ Mané Croh/Mané Groh	Dolmen/Tombe à couloir	Oui	56 054 0014	27	Commune- CD56-Etat	Classé MH/ ZPPA
D	Erdeven	Peleu Guen	Lann Kercadio	Alignement/ Ouvrage de stèles		56 054 0019	31	Privé	ZPPA
D	Erdeven	Mané Braz	Mané Bras 1/Lann Mané Bras	Dolmen/Tombe à couloir	Oui	56 054 0020	32	Privé	Classé MH/ ZPPA
D	Erdeven	Bovelann		Tumulus/Tertre		56 054 0022	33	Privé	ZPPA
D	Erdeven	Coët er Blei	Lannec Er Gadouer	Tumulus/Tertre	Oui	56 054 0028	38	CD56	ZPPA
D	Erdeven	Coët er Blei	Lannec er Gadouer/Coët er Blei/La Chaise de César	Alignement/ Ouvrage de stèles	Oui	56 054 0031	40	CD56	ZPPA
D	Erdeven	Coët er Blei	Lannec er Menhir/ Lann er Croc'h	Tumulus/Tertre		56 054 0039	42	Privé	ZPPA
D	Erdeven	Coët er Blei	Mané Net	Tumulus/Tertre		56 054 0040	43	CD56	ZPPA
D	Erdeven	Mané Croc'h	Lannec er Truc	Tumulus/Tertre		56 054 0047	46	Privé	ZPPA
D	Erdeven	Mané Croc'h	Er Varquez	Alignement/ Ouvrage de stèles		56 054 0049	47	CD56	ZPPA
D	Erdeven	Mané Croc'h	Parc Madeleine	Alignement/ Ouvrage de stèles		56 054 0050	48	Plusieurs privés	ZPPA

**1. IDENTIFICATION
DU BIEN**

N° Ensemble	Commune	Lieu-dit IGN	Autres dénominations	Nature de site	Gravures	N° Patriarche	N° général	Propriété	Protection
D	Erdeven	Bovelann	Lannec Gouarc'h Lerion	Alignement/ Ouvrage de stèles		56 054 0051	49	Privé	ZPPA
D	Erdeven	Bovelann	Bovelann	Tumulus/Tertre		56 054 0052	50	Privé	ZPPA
D	Erdeven	Bovelann	Lannec Parqueu Hir er Heur/Le Puco	Tumulus		56 054 0053	51	Plusieurs privés	ZPPA
D	Erdeven	Bovelann	Er Lannec	Alignement/ Ouvrage de stèles		56 054 0054	52	Privé	ZPPA
D	Erdeven	Kerjean	Kerjean 1	Alignement/ Ouvrage de stèles		56 054 0056	54	Privé	ZPPA
D	Erdeven	Kerjean	Kerjean 2	Alignement/ Ouvrage de stèles		56 054 0057	55	Plusieurs privés	ZPPA
D	Erdeven	Mané Braz	Tenat Kerbenez	Alignement/ Ouvrage de stèles		56 054 0058	56	Privé	ZPPA
D	Erdeven	Peleu Guen	Kercadio/Keredo	Alignement/ Ouvrage de stèles		56 054 0059	57	Privé	ZPPA
D	Erdeven	Mané Braz	Mané Bras	Alignement/ Ouvrage de stèles		56 054 0060	58	CD56	ZPPA
D	Erdeven	Coët er Blei	Lann er Croh	Alignement/ Ouvrage de stèles		56 054 0061	59	CD56	ZPPA
D	Ploemel	Saint-Laurent	Saint-Laurent 1	Menhirs/ Ouvrage de stèle		56 161 0001	119	Privé	ZPPA
D	Ploemel	Lann er Grannec	Lann er Grannec 1	Alignement/ Ouvrage de stèles		56 161 0015	129	Privé	ZPPA
D	Ploemel	Lann er Grannec	Lann er Grannec 2	Tumulus/Tertre		56 161 0016	130	Privé	ZPPA
D	Ploemel	Er Varquez	Mané er Varquez	Dolmen/Tombe à couloir		56 161 0027	137	Privé	ZPPA
D	Plouharnel	Crucuno		Dolmen/Tombe à couloir		56 168 0010	69	Etat	Classé MH/ ZPPA
D	Plouharnel	Crucuno	Parc er Vinglas	Enceinte/ Ouvrage de stèles		56 168 0011	70	Etat	Classé MH/ ZPPA
D	Plouharnel	Cosquer	Gohquer/Er Mané	Dolmen/Tombe à couloir		56 168 0012	71	Etat-Privé	Classé MH/ ZPPA

1. IDENTIFICATION DU BIEN

N° Ensemble	Commune	Lieu-dit IGN	Autres dénominations	Nature de site	Gravures	N° Patriarche	N° général	Propriété	Protection
D	Plouharnel	Crucuno	Man Cam/Er Men Cam	Alignement/ Ouvrage de stèles		56 168 0017	73	Privé	ZPPA
D	Plouharnel	Goah-Léron	Goah-Léron 1	Alignement/ Ouvrage de stèles		56 168 0019	74	Privé	ZPPA
D	Plouharnel	Parc Belanno	Parc Belanno 1	Menhir/Stèle		56 168 0022	76	Privé	ZPPA
D	Plouharnel	Parc Belanno	Parc Belanno 2	Tumulus		56 168 0023	77	Privé	ZPPA
D	Plouharnel	Parc Belanno	Parc Belanno 3	Alignement/ Ouvrage de stèles		56 168 0024	78	Privé	ZPPA
D	Plouharnel	Goah-Léron	Le Pusso/Goah-Léron 2	Alignement/ Ouvrage de stèles		56 168 0026	79	Plusieurs privés	ZPPA
D	Plouharnel	Goah-Léron	Goah-Léron 3	Alignement/ Ouvrage de stèles		56 168 0027	80	Plusieurs privés	ZPPA
E	Erdeven	Le Narbon	Men Liesse	Alignement/ Ouvrage de stèles		56 054 0002	16	Plusieurs privés	ZPPA
E	Erdeven	Kervazic	Runel/Tenant er Parqueu/Rotchevir	Tumulus		56 054 0003	17	Privé	ZPPA
E	Erdeven	Kerascouët	Mer er Morh	Alignement/ Ouvrage de stèles		56 054 0004	18	Plusieurs privés	ZPPA
E	Erdeven	Kerangre	Er Roc'h/Tenat de Kerascouët	Dolmen/Tombe à couloir		56 054 0005	19	Privé	Classé MH/ ZPPA
E	Erdeven	Men Plat	Parc er Raneu/Le Lando	Menhir/Stèle	Oui	56 054 0024	35	Privé	ZPPA
E	Erdeven	Rotchevir	Kervasic/Kerouriec	Alignement/ Ouvrage de stèles		56 054 0042	44	Privé	ZPPA
E	Erdeven	Kervazic	Men Cam et Men Guen	Menhir/Stèle		56 054 0055	53	Privé	ZPPA
F	Carnac	Le Lizo	Le Lizo 1/Camp du Lizo	Enceinte/ habitat		56 034 0021	158	Commune-privés	Classé MH/ ZPPA
F	Carnac	Le Lizo	Le Lizo 3	Tumulus/Tertre		56 034 0141	237	Plusieurs privés	ZPPA
F	Carnac	Le Lizo	Le Lizo 2/Dolmen du Lizo	Dolmen/Tombe à couloir		56 034 0188	267	Privé	Classé MH/ ZPPA
F	Crach	Kergouët	Mané er Mour/Tromour/Kergoet	Dolmen/Tombe à couloir		56 046 0003	323	Privé	ZPPA
F	Crach	Kergouët	Mané Seule	Dolmen/Tombe à couloir		56 046 0004	324		ZPPA

**1. IDENTIFICATION
DU BIEN**

N° Ensemble	Commune	Lieu-dit IGN	Autres dénominations	Nature de site	Gravures	N° Patriarche	N° général	Propriété	Protection
F	Crach	Kerourang	Roc'h en Ezel/ Mané Rohenezel/ Mané Roch En Ezel/Rohonehezic	Dolmen/Tombe à couloir		56 046 0005	325	Privé	Classé MH
F	Crach	Kerourang	Chapelle Saint- Jean/Kerourang	Menhir/Stèle		56 046 0006	326	Privé	ZPPA
F	Crach	Kerourang	Parc er Guren/ Parc Guéren/Parc Nehue	Dolmen/Tombe à couloir	Oui	56 046 0008	328	Privé	Classé MH
F	Crach	Kerzuc	Kerzuc/Coët Kersu/Coet Kerzut	Dolmen/Tombe à couloir		56 046 0009	329	CD56	ZPPA
F	Crach	Le Mar	Er Mar	Dolmen/Tombe à couloir		56 046 0010	330	Privé	Classé MH
F	Crach	Peudrec	Parc er Roh/ Peudrec/Beudrec	Dolmen/Tombe à couloir		56 046 0011	331	Privé	ZPPA
F	Crach	Baie de Saint Jean/ Kerourang	Baie de Saint- Jean	Alignement/ Ouvrage de stèles		56 046 0020	334	Plusieurs privés	ZPPA
F	Crach	Baie de Saint Jean/ Kerourang	Kerourang	Tumulus		56 046 0021	335	Privé	ZPPA
F	Crach	Kerzuc	Koët Kerzu/ Kerzuc/Coët Kersu/Coet Kerzut	Tumulus		56 046 0027	341	CD56	ZPPA
F	Crach	Kerzuc	Koët Kerzu/ Kerzuc/Coët Kersu/Coet Kerzut	Alignement/ Ouvrage de stèles		56 046 0028	342	CD56	ZPPA
F	Crach	Kerian	Baie de Saint Jean/Coët Kerian	Alignement/ Ouvrage de stèles		56 046 0030	343	Plusieurs privés	ZPPA
G	Locmariaquer	Er Hroueg	Mané er Hroëk/ Mané er H'Roech/ Le Rouick/Mané er Hroeg/Mané er Hroëck/Le Ruyk/ Mané er Groech	Tumulus/Tertre	Oui	56 116 0010	370	Commune	Classé MH/ ZPPA
G	Locmariaquer	Kerpenhir	Gomenen Men Letournec/Men Letionnec/Men Melen/Chien de Kerpenhir	Alignement/ Ouvrage de stèles		56 116 0011	371	Conserva- toire du littoral	ZPPA
G	Locmariaquer	Kerpenhir	Kerpenhir 1	Alignement/ Ouvrage de stèles		56 116 0022	377	DPM	ZPPA
G	Locmariaquer	Kerpenhir	Kerpenhir 2	Tumulus/Tertre		56 116 0028	380	Conserva- toire du littoral	ZPPA

1. IDENTIFICATION DU BIEN

N° Ensemble	Commune	Lieu-dit IGN	Autres dénominations	Nature de site	Gravures	N° Patriarche	N° général	Propriété	Protection
G	Locmariaquer	La Falaise		Tumulus/Tertre		56 116 0029	381	Conservatoire du littoral	ZPPA
G	Locmariaquer	Kerpenhir	Kerpenhir 4	Menhir/Stèle		56 116 0044	390		ZPPA
G	Locmariaquer	Kerpenhir	Kerpenhir/ Goemorent	Menhir/Stèle		56 116 0046	392	DPM	ZPPA
G	Locmariaquer	Kerpenhir	Kerpenhir 5	Tumulus/Tertre		56 116 0047	393	Conservatoire du littoral	ZPPA
G	Locmariaquer	Kerpenhir	Kerpenhir 6	Alignement/ Ouvrage de stèles		56 116 0066	397	DPM	ZPPA
H	Locmariaquer	Le Nelud	Mané Lud/Mané Nelud 1	Tumulus/Tertre	Oui	56 116 0007	367	Etat-Privé	Classé MH/ ZPPA
H	Locmariaquer	Er Grah	Er Grah Elevatum/ Er Vinglé	Tumulus/Tertre		56 116 0008	368	Etat	Classé MH/ ZPPA
H	Locmariaquer	Le Bronzo	Mané Réthual/ Mané Ruthual 1/ Men Er Rutual/ Men Er Groah/ Bergouh/ Bé er Groah/Daul er Groah	Dolmen/Tombe à couloir	Oui	56 116 0009	369	Etat	Classé MH/ ZPPA
H	Locmariaquer	Le Bronzo	Men Bronzo/ Bronso/Men- Bronso	Menhir/Stèle	Oui	56 116 0038	387	Commune	Classé MH/ ZPPA
H	Locmariaquer	Le Bronzo	Mané Réthual/ Mané Ruthual 2	Dolmen/Tombe à couloir		56 116 0041	389	Privé	ZPPA
H	Locmariaquer	Er Grah	Table des Marchands/Er Vinglé Vras	Dolmen/Tombe à couloir	Oui	56 116 0062	394	Etat	Classé MH/ ZPPA
H	Locmariaquer	Er Grah	Le Grand Menhir/ Men-Er-Grah/Er Vinglé Bras	Alignement/ Ouvrage de stèles	Oui	56 116 0063	395	Etat	Classé MH/ ZPPA
H	Locmariaquer	Le Nelud	Mané Lud/Mané Nelud 2	Dolmen/Tombe à couloir	Oui	56 116 0073	399	Etat-Privé	Classé MH/ ZPPA
I	Locmariaquer	Kérhéré	Les Pierres Plates/ Mein Plat/Er Verteil	Dolmen/Tombe à couloir	Oui	56 116 0012	372	Etat- conservatoire du littoral	Classé MH/ ZPPA
I	Locmariaquer	Kerlud	Roh Mane Kerlut /Kerlut	Dolmen/Tombe à couloir	Oui	56 116 0013	373	Privé	Classé MH/ ZPPA
I	Locmariaquer	Pointe Er Hourél	Pointe er Hourer/ Saint-Pierre/Er Hourer	Dolmen/Tombe à couloir	Oui	56 116 0014	374	Conservatoire du littoral	ZPPA
I	Locmariaquer	Kerlud		Tumulus/Tertre		56 116 0031	383	Privé	ZPPA
I	Locmariaquer	Saint-Pierre- Lopérec	Saint-Pierre- Loperet	Dolmen/Tombe à couloir		56 116 0032	384		ZPPA

1. IDENTIFICATION
DU BIEN

NOTARIAT
MORLAIX

N° Ensemble	Commune	Lieu-dit IGN	Autres dénominations	Nature de site	Gravures	N° Patriarche	N° général	Propriété	Protection
I	Locmariaquer	Kérhéré	Pointe des Pierres Plates	Tumulus/Tertre		56 116 0045	391	Conservatoire du littoral	ZPPA
J	Baden	Toulvern	Mané Ven Guen, Mané Venguen, La Grotte	Dolmen/Tombe à couloir	Oui	56 008 0001	404	Privé	Inscrit MH
J	Baden	Toulvern	Mané Venguen Toulvern	Dolmen/Tombe à couloir		56 008 0002	405	CD56	ZPPA
J	Baden	Le Couedic	Le Couedic 1	Dolmen/Tombe à couloir		56 008 0005	408	Privé	ZPPA
J	Baden	Locmiquel	Broche Er Roc'h	Tumulus/Tertre		56 008 0006	409	Privé	ZPPA
J	Baden	Le Couedic	Le Couedic 2	Dolmen/Tombe à couloir		56 008 0007	410	Privé	ZPPA
J	Baden	Er Runio	Il Runio/Ile Réno/Ile Renault	Dolmen/Tombe à couloir		56 008 0014	411	Privé	ZPPA
J	Baden	Pointe du Blair	Le Blaire	Dolmen/Tombe à couloir		56 008 0018	412	Privé	ZPPA
J	Baden	Locmiquel	Belaneu	Tumulus/Tertre		56 008 0029	413	Privé	ZPPA
J	Larmor-Baden	Île-de-Gavrinis	Gavrinis/Er Votten	Dolmen/Tombe à couloir	Oui	56 106 0001	414	CD56	Classé MH
J	Larmor-Baden	Île-Berder	Berder 1	Tumulus		56 106 0002	415	Privé	Zonage archéologique
J	Larmor-Baden	Île-Longue	Ile Longue	Dolmen/Tombe à couloir	Oui	56 106 0004	417	Privé	Zonage archéologique
J	Larmor-Baden	Île-Berder	Berder 2	Dolmen/Tombe à couloir		56 106 0005	418	Privé	Zonage archéologique
J	Larmor-Baden	Île-Berder	Sainte-Anne	Dolmen/Tombe à couloir		56 106 0013	419	Privé	Zonage archéologique
J	Locmariaquer	Île-du-Grand-Huernic		Alignement/Ouvrage de stèles		56 116 0023	378	Privé	ZPPA
J	Locmariaquer	Île-du-Petit-Huernic		Tumulus		56 116 0024	379	DPM	ZPPA
K	Arzon	Er Lannic	Ilot Er Lannic/Inis En Teisser/Careck er Goh	Enceinte/Ouvrage de stèles	Oui	56 005 0004	423	Privé	Classé MH/ ZPPA
K	Arzon	Le Moteno	Le Monteno 1	Tumulus/Tertre		56 005 0006	425	Plusieurs privés	ZPPA
K	Arzon	Hent Tenn	Ile Danten	Dolmen/Tombe à couloir		56 005 0022	430	Privé	ZPPA

1. IDENTIFICATION DU BIEN

N° Ensemble	Commune	Lieu-dit IGN	Autres dénominations	Nature de site	Gravures	N° Patriarche	N° général	Propriété	Protection
K	Arzon	Le Moteno	Le Moteno 2	Dolmen/Tombe à couloir		56 005 0025	433	Plusieurs privés	ZPPA
K	Arzon	Le Moteno	Le Moteno 3	Menhir/Stèle		56 005 0032	439	Privé	ZPPA
L	Arzon	Tumiac	Butte de César	Tumulus/Tertre	Oui	56 005 0005	424	Commune-privé	Classé MH/ ZPPA
L	Arzon	Béninze	Béninze 1	Menhir/Stèle		56 005 0029	437	Privé	ZPPA
L	Arzon	Beninze	Béninze 2	Tumulus/Tertre		56 005 0030	438	Privé	ZPPA
M	Île-aux-Moines	Er Boglieux	Pen-Hap 1/Men Houziganned/ Er Golo Taul/ Penhap/Table des Scarifices -Pierre des Poulpiquets	Dolmen/Tombe à couloir	Oui	56 087 0001	440	CD56	Classé MH/ ZPPA
M	Île-aux-Moines	Kergonan	Kergonan	Enceinte/ Ouvrage de stèles	Oui	56 087 0002	441	CD56	Classé MH
M	Île-aux-Moines	Pointe de Nioul	Pen Nioul 1	Dolmen/Tombe à couloir	Oui	56 087 0003	442	Privé	ZPPA
M	Île-aux-Moines	Pointe de Nioul	Pen Nioul 2	Dolmen/Tombe à couloir		56 087 0004	443	Privé	ZPPA
M	Île-aux-Moines	Er Boglieux	Pen-Hap 2	Tumulus/Tertre		56 087 0011	448	CD56	ZPPA
M	Île-d'Arz	Pointe de Liouse	Pen Liouse	Dolmen/Tombe à couloir	Oui	56 088 0001	485	Privé	Zonage archéologique
M	Île-d'Arz	Ilur/Porh Ladron	Parc-Brazo 1	Tumulus		56 088 0019	488	Conservatoire du littoral	Zonage archéologique
M	Île-d'Arz	Ilur/Porh Ladron	Parc-Brazo 2	Alignement/ Ouvrage de stèles		56 088 0020	489	Conservatoire du littoral	Zonage archéologique
N	Baden	Lanester	Lann Es Ter/ Er Roh	Dolmen/Tombe à couloir		56 008 0003	406	CD56	ZPPA
N	Baden	Le Rohello	Roh Toulhern/ Rohello	Dolmen/Tombe à couloir		56 008 0004	407	Privé	ZPPA
N	Crach	Pointe Vide Bouteilles	Pointe de vide Bouteille	Dolmen/Tombe à couloir		56 046 0014	333	Plusieurs privés	ZPPA
N	Crach	Kerentreh	Kerentrech	Dolmen/Tombe à couloir		56 046 0022	336	Privé	ZPPA
N	Le Bono	Kernourz	Le Rocher/Pointe er Boursul/Rocher Er Paluden	Dolmen/Tombe à couloir	Oui	56 262 0001	400	Etat-Privé	Classé MH
N	Le Bono	Kerdrec'h	Kerdrec'h/Mané Hir/Mané Verh	Dolmen/Tombe à couloir		56 262 0002	401	Privé	Zonage archéologique

1. IDENTIFICATION DU BIEN

N° Ensemble	Commune	Lieu-dit IGN	Autres dénominations	Nature de site	Gravures	N° Patriarche	N° général	Propriété	Protection
O	Quiberon	Trou du Souffleur	Er Limouzen 1	Menhir/Stèle		56 186 0001	97	Conservatoire du littoral	Classé MH/ ZPPA
O	Quiberon	Le Mané Meur	Mané Meur 1	Menhirs/ Ouvrage de stèle		56 186 0002	98	Conservatoire du littoral	Classé MH/ ZPPA
O	Quiberon	Gergerit	Pointe de la Guérite 1	Dolmen/Tombe à couloir		56 186 0003	99	Conservatoire du littoral	Classé MH/ ZPPA
O	Quiberon	Le Vivier	Beg er Goh Lannec	Menhirs/ Ouvrage de stèle		56 186 0004	100	Conservatoire du littoral	Classé MH/ ZPPA
O	Quiberon	Trou du Souffleur	Er Limouzen 2	Tumulus/Tertre		56 186 0012	105	Conservatoire du littoral	Classé MH/ ZPPA
O	Quiberon	Gergerit	Pointe de la Guérite	Affleurement	Oui	56 186 0018	111	Conservatoire du littoral	Classé MH/ ZPPA
O	Quiberon	Le Château	Beg-Er-Lann	Tumulus		56 186 0030	114	Privé	ZPPA
O	Quiberon	Le Château	Beg-Er-Lann	Menhir/Stèle		56 186 0032	116	Privé	ZPPA
O	Quiberon	Gergerit	Pointe de la Guérite 3	Menhir/Stèle		56 186 0033	117	Etat-conservatoire du littoral	Classé MH/ ZPPA
P	Quiberon	Kernavest	Saint-Julien/Men Guen	Menhir/Stèle		56 186 0005	101	Commune	Classé MH/ ZPPA
P	Quiberon	Kerniscob	Dan Er Varen/ Kerguoc'h/ Kernavest	Tumulus		56 186 0013	106	Privé	Classé MH/ ZPPA
P	Quiberon	Pointe de Kervihan	Kerniscob/Er Hibelle	Tumulus		56 186 0014	107	Conservatoire du littoral	Classé MH/ ZPPA
P	Quiberon	Pointe de Kervihan	Hibelleu/ Kerniscop/ Kerniscob	Tumulus		56 186 0015	108	Conservatoire du littoral	Classé MH/ ZPPA
P	Saint-Pierre-Quiberon	Keridenvel	Mané Beker Noz 1	Tumulus/Tertre		56 234 0004	85	Etat-Commune	Classé MH/ ZPPA
P	Saint-Pierre-Quiberon	Keridenvel	Er Ruguiel/ Er Rugied/ Keridenvel	Menhir/Stèle		56 234 0006	86	Privé	ZPPA
P	Saint-Pierre-Quiberon	Kerbournec	Le Moulin/ Saint-Pierre 1/Er Faugereux	Alignement/ Ouvrage de stèles		56 234 0008	87	Etat-Privé	Classé MH/ ZPPA
P	Saint-Pierre-Quiberon	Kerbournec	Kerbournec/En er Huter/Saint Pierre 2	Enceinte/ Ouvrage de stèles		56 234 0011	89	Etat	Classé MH/ ZPPA
P	Saint-Pierre-Quiberon	Keridenvel	Mané Beker Noz 2	Dolmen/Tombe à couloir		56 234 0018	91	Etat	Classé MH/ ZPPA

1. IDENTIFICATION DU BIEN

N° Ensemble	Commune	Lieu-dit IGN	Autres dénominations	Nature de site	Gravures	N° Patriarche	N° général	Propriété	Protection
P	Saint-Pierre-Quiberon	Le Petit Rohu		Alignement/ Ouvrage de stèles		56 234 0028	92	DPM	ZPPA
P	Saint-Pierre-Quiberon	Kervihan	Er Drefigny	Tumulus/Tertre		56 234 0029	93	Privé	ZPPA
P	Saint-Pierre-Quiberon	Kervihan	Er Drefigny	Alignement/ Ouvrage de stèles		56 234 0030	94	Privé	ZPPA
Q	Plouharnel	Runesto	Er Roc'h	Dolmen/Tombe à couloir	Oui	56 168 0004	63	Etat-Privé	Classé MH/ ZPPA
Q	Plouharnel	Sainte-Barbe		Alignement/ Ouvrage de stèles		56 168 0007	66	Etat-Plusieurs privés	Classé MH/ ZPPA
Q	Plouharnel	Le Vieux Moulin		Alignement/ Ouvrage de stèles	Oui	56 168 0008	67	Etat-Privé	Classé MH/ ZPPA
Q	Plouharnel	Le Vieux Moulin		Tumulus		56 168 0029	82	Privé	ZPPA
R	Belz	Kerbrévost	Kerprovost/Roh Er Lann/Etang du Bignac/Moulin du Bignac	Dolmen/Tombe à couloir		56 013 0009	9	Plusieurs privés	Classé MH/ ZPPA
R	Belz	Kerduellan		Alignement/ Ouvrage de stèles		56 013 0024	12	Privé	Classé MH/ ZPPA
R	Erdeven	Les Sept-Saints	Run er Liuzen/ Run Er Sinzen	Dolmen/Tombe à couloir		56 054 0007	21	Plusieurs privés	Classé MH/ ZPPA
R	Erdeven	Kerihuel	Kerhuel/Mané Lann	Dolmen/Tombe à couloir		56 054 0025	36	Privé	ZPPA
R	Étel	Toul er Pry	Le Sac'h	Alignement/ Ouvrage de stèles		56 055 0003	15	Privé	ZPPA
S	Belz	Le Moulin des Oies	Bocenic Vras	Dolmen/Tombe à couloir		56 013 0003	3	Conservatoire du littoral	ZPPA
S	Belz	Kerhuen	Er Mané/Roh Bernis	Dolmen/Tombe à couloir		56 013 0004	4	Etat-Plusieurs privés	Classé MH/ ZPPA
S	Belz	Île-du-Petit-Niheu	Le Petit Nieu	Alignement/ Ouvrage de stèles		56 013 0028	14	Privé	ZPPA
T	Ploemel	Mané Bogad	Mané Bogad 1	Dolmen/Tombe à couloir		56 161 0003	120	Privé	Classé MH/ ZPPA
T	Ploemel	Poul Hoh		Alignement/ Ouvrage de stèles		56 161 0008	123	Privé	ZPPA

1. IDENTIFICATION DU BIEN

N° Ensemble	Commune	Lieu-dit IGN	Autres dénominations	Nature de site	Gravures	N° Patriarche	N° général	Propriété	Protection
T	Ploemel	Mané Bogad	Kerlann Vihan 2	Alignement/ Ouvrage de stèles		56 161 0009	124	Privé	ZPPA
T	Ploemel	Mané Bogad	Mané Bogad 2/ Kermarquer	Alignement/ Ouvrage de stèles		56 161 0011	126	Privé	ZPPA
T	Ploemel	Mané Bogad	Kerlann Vihan 1	Tumulus/Tertre		56 161 0017	131	Privé	ZPPA
T	Ploemel	Mané Bogad	Lann Blatte 1	Tumulus		56 161 0019	132	Privé	ZPPA
T	Ploemel	Guib	Er Bulen Vras	Alignement/ Ouvrage de stèles		56 161 0020	133	Privé	ZPPA
T	Ploemel	Guib		Alignement/ Ouvrage de stèles	Oui	56 161 0021	134	Privé	ZPPA
T	Ploemel	Mané Bogad	Lann Blatte 2	Alignement/ Ouvrage de stèles		56 161 0029	138	Privé	ZPPA
U	Ploemel	Mané Bras	Kergonvo	Dolmen/Tombe à couloir		56 161 0013	127	Privé	ZPPA
U	Ploemel	Grille de Kervernic		Alignement/ Ouvrage de stèles	Oui	56 161 0014	128	Privé	ZPPA
U	Ploemel	Kergonvo		Alignement/ Ouvrage de stèles		56 161 0024	136	Privé	ZPPA
V	Saint-Gildas- de-Rhuys	Le Net	Liorh Larzonnic/Le Net -Le Calvaire/ Largueven	Menhir/Stèle		56 214 0003	457	Privé	Classé MH/ ZPPA
V	Saint-Gildas- de-Rhuys	Le Net	Clos er Bé 1	Dolmen/Allée couverte		56 214 0004	458	Plusieurs privés	Classé MH/ ZPPA
V	Saint-Gildas- de-Rhuys	La Saline	Le Men Guen/Pen Guen/Le Ruello de la Manigan/Le Botpenal	Menhir/Stèle		56 214 0005	459	Privé	Inscrit MH/ ZPPA
V	Saint-Gildas- de-Rhuys	La Saline	Men en Palud	Menhir/Stèle		56 214 0006	460	Privé	Inscrit MH/ ZPPA
V	Saint-Gildas- de-Rhuys	Le Net	Clos er Bé 2/La Croix de By	Menhirs/ Ouvrage de stèle		56 214 0008	461	Privé	Inscrit MH/ ZPPA
V	Saint-Gildas- de-Rhuys	Le Net	La Croix de By/Fuseau de Jeannette	Menhir/Stèle		56 214 0009	462	CD56	Inscrit MH/ ZPPA
V	Saint-Gildas- de-Rhuys	Grand Rohu	Grand Rohu	Enceinte/ Ouvrage de stèles		56 214 0010	463	Privé	ZPPA
V	Sarzeau	Le Net	Kermaillard/ Scalehir/Gueguen Amonen/La Motte de Beurre	Menhir/Stèle	Oui	56 240 0001	464	Commune	ZPPA

1. IDENTIFICATION DU BIEN

N° Ensemble	Commune	Lieu-dit IGN	Autres dénominations	Nature de site	Gravures	N° Patriarche	N° général	Propriété	Protection
V	Sarzeau	Largueven	Le Fuseau de Jeannette/Gourrit Jeannette/Motte d'Argueven/Quenouille de Jeannette	Menhir/Stèle		56 240 0002	465	Commune	Inscrit MH/ ZPPA
V	Sarzeau	Kermaillard	Er Le/Le Relais	Dolmen/Tombe à couloir	Oui	56 240 0015	474	Privé	ZPPA
W	Arzon	Petit Mont	Petit Mont	Dolmen/Tombe à couloir	Oui	56 005 0007	426	CD56	Classé MH/ ZPPA
X	Arzon	Bernon	Tal er Men Gwen/Graniol/Grah Niol 1	Dolmen/Tombe à couloir	Oui	56 005 0003	422	Etat	Classé MH/ ZPPA
X	Arzon	Bernon	Grah Niol 2	Menhir/Stèle		56 005 0028	436	Privé	ZPPA
Y	Saint-Philibert	Kerroch	Mané Canaplaye 1/Keroch/Mané Carnaplaye	Dolmen/Tombe à couloir		56 233 0007	349	Privé	ZPPA
Y	Saint-Philibert	Kerroch	Mané Canaplaye 2/Keroch/Mané Carnaplaye	Tumulus/Tertre		56 233 0020	357	Plusieurs privés	ZPPA
Y	Saint-Philibert	Kerroch	Mané Canaplaye 3/Keroch/Mané Carnaplaye	Alignement/Ouvrage de stèles		56 233 0021	358	Plusieurs privés	ZPPA
Z	Saint-Philibert	Kerangoff	Men Milene/Pourhors	Menhir/Stèle		56 233 0003	346	Privé	Classé MH/ ZPPA
Z	Saint-Philibert	Kermané	Er Roh Vras/Kerangoff- Roh Vras de Pourhos/Magouero	Dolmen/Tombe à couloir		56 233 0004	347	Privé	Classé MH/ ZPPA
Z	Saint-Philibert	Kerran	Roc'h Vras/Roh Vras	Dolmen/Tombe à couloir		56 233 0005	348	Plusieurs privés	Classé MH/ ZPPA
Z	Saint-Philibert	Kerangoff/Kerran	Lann Kerran/Lan-Ker-Han/Mané Lavarec -Kerzuc	Tumulus/Tertre		56 233 0009	351	Privé	ZPPA
AA	Hoëdic	Champ du menhir	Dolmen de la Croix	Dolmen/Tombe à couloir		56 085 0001	502	Commune-Conservatoire du littoral	Classé MH/ ZPPA
AA	Hoëdic	Champ du menhir	Menhir de la Vierge	Menhir/Stèle		56 085 0002	503	Conservatoire du littoral	Classé MH/ ZPPA
AA	Hoëdic	Beg Lagad		Tumulus		56 085 0004	504	Commune	ZPPA
AA	Hoëdic	Beg en Argol	Argol/Le Douet	Alignement/Ouvrage de stèles	Oui	56 085 0007	505	Commune	ZPPA
AA	Hoëdic	Le Vieux Phare		Menhir/Stèle		56 085 0012	506	Commune	ZPPA
AA	Hoëdic	Le Vieux Phare		Menhir/Stèle		56 085 0013	507	Commune	ZPPA

1. IDENTIFICATION DU BIEN

N° Ensemble	Commune	Lieu-dit IGN	Autres dénominations	Nature de site	Gravures	N° Patriarche	N° général	Propriété	Protection
				stèles				littoral	
AA	Hoedic	Le Paluden		Alignement/ Ouvrage de stèles		56 085 0016	509	Commune	ZPPA
AA	Hoedic	Port Louit	Lann er Hoz Plat/ Porlouet	Dolmen/Tombe à couloir		56 085 0017	510	Commune	ZPPA
AA	Hoedic	Port Blanc	Le Télégraphe/ Koh Kastel	Dolmen/Tombe à couloir		56 085 0019	511	Commune	ZPPA
AA	Hoedic	Port Blanc	Port Sénieu	Menhir/Stèle		56 085 0020	512	Commune	ZPPA
AA	Hoedic	Beg Lagad	Pen Gard/Fort des Anglais	Alignement/ Ouvrage de stèles		56 085 0021	513	Commune	ZPPA
AA	Hoedic	Le Paluden	Tourao	Alignement/ Ouvrage de stèles		56 085 0022	514	Commune	ZPPA
AA	Hoedic	Petit Etang		Alignement/ Ouvrage de stèles		56 085 0023	515	Commune	ZPPA
AA	Hoedic	Port Blanc	Porz Guen-Koh Kastel	Alignement/ Ouvrage de stèles		56 085 0024	516	DPM	ZPPA
AA	Hoedic	Groah er Blei	Groah er Bley/ Croh er Bley	Dolmen/Tombe à couloir		56 085 0026	517	Commune	ZPPA
AA	Hoedic	Bourg		Menhir/Stèle		56 085 0030	518	Privé	ZPPA
AA	Hoedic	Beg en Argol	Groah Denn	Alignement/ Ouvrage de stèles		56 085 0031	519	Commune	ZPPA
	Arradon	Keranna	Lann Vras/ Keraruët	Dolmen/Tombe à couloir		56 003 0001	450	Plusieurs privés	ZPPA
	Arradon	Kerhenry	Er Roh/Keravello	Dolmen/Tombe à couloir	Oui	56 003 0017	451	Privé	ZPPA
	Arradon	Pointe d'Arradon	Le Treh	Dolmen/Tombe à couloir		56 003 0018	452	Privé	ZPPA
	Arradon	Butte d'Antoine	Butte d'Antoine	Tumulus/Tertre		56 003 0026	453	Privé	ZPPA
	Arradon	Parc Neuf	Parc Nehue	Tumulus/Tertre		56 003 0036	454	Privé	ZPPA
	Arzon	Bilgroix	Bilgroez	Tumulus/Tertre		56 005 0001	420	Plusieurs privés	ZPPA
	Arzon	Bilgroix	Pointe de Bilgroix	Dolmen/Allée couverte		56 005 0002	421	Commune	Classé MH/ ZPPA
	Arzon	Le Redo	Le Lizeau/ Kerjouanno	Alignement/ Ouvrage de stèles		56 005 0012	427	Privé	Zonage archéolo- gique
	Arzon	Bernon	Clos Vouillaren	Tumulus/Tertre		56 005 0020	428	Plusieurs privés	ZPPA

1. IDENTIFICATION DU BIEN

N° Ensemble	Commune	Lieu-dit IGN	Autres dénominations	Nature de site	Gravures	N° Patriarche	N° général	Propriété	Protection
	Arzon	Bourgneuf		Menhir/Stèle		56 005 0021	429	Privé	ZPPA
	Arzon	Le Moteno	Chemin du menhir	Menhir/Stèle		56 005 0023	431	Privé	ZPPA
	Arzon	Pen Castel		Menhir/Stèle		56 005 0024	432	Privé	ZPPA
	Arzon	Kervegan	Kerentalec	Dolmen/Tombe à couloir		56 005 0026	434	Privé	ZPPA
	Arzon	Bourgneuf	Clos Ar Miln	Dolmen/Tombe à couloir		56 005 0027	435	Plusieurs privés	ZPPA
	Belz	Kergueran	Vil er Roh/ Kergueren/Er Roh	Dolmen/Tombe à couloir		56 013 0001	1	Privé	Classé MH/ ZPPA
	Belz	Kerlutu	Clement Roc'h Clour/Clemon Roc'h Clour	Dolmen/Tombe à couloir		56 013 0002	2	Privé	Classé MH/ ZPPA
	Belz	Kercadoret	Er Mané	Dolmen/Tombe à couloir		56 013 0005	5	Privé	ZPPA
	Belz	Kerclément	Er Roc'h	Dolmen/Tombe à couloir		56 013 0006	6	Privé	ZPPA
	Belz	Keryargon	Er Mané	Dolmen/Tombe à couloir		56 013 0007	7	Privé	ZPPA
	Belz	Villioneec		Menhir/Stèle		56 013 0008	8	Privé	ZPPA
	Belz	Les Quatre Chemins	Kergallan/Er Pouleu/Kergallon	Dolmen/Tombe à couloir		56 013 0015	10	Commune	ZPPA
	Belz	Le Runel	Kervazic	Dolmen/Tombe à couloir		56 013 0021	11	Privé	ZPPA
	Belz	Kerlutu	Mané er Run/Le Rhun	Dolmen/Tombe à couloir		56 013 0025	13	Privé	ZPPA
	Carnac	Kerguearec	Kerguearec 1/Clos Pernel	Dolmen/Tombe à couloir		56 034 0014	151	Plusieurs privés	Classé MH/ ZPPA
	Carnac	Kerguéarec	Kerguearec 2/ Roch Feutet/Roc Feutes/Roc'h Feutet/La Pierre Fendue	Dolmen/Tombe à couloir		56 034 0016	153	Etat	Classé MH/ ZPPA
	Carnac	La Madeleine	Er Roh	Dolmen/Tombe à couloir	Oui	56 034 0017	154	Etat	Classé MH/ ZPPA
	Carnac	Laguen	Rogarte	Dolmen/Tombe à couloir		56 034 0018	155	Privé	ZPPA
	Carnac	Kervihan		Dolmen/Tombe à couloir		56 034 0022	159	CD56	ZPPA
	Carnac	Coet er Hour		Dolmen/Tombe à couloir		56 034 0024	161	Privé	ZPPA
	Carnac	Le Bouton D'Or	Kerbospern/ Beton Hour	Dolmen/Tombe à couloir		56 034 0025	162	Privé	ZPPA
	Carnac	Mané Brizil	Mané Brisil 1	Dolmen/Tombe à couloir		56 034 0040	177	Plusieurs privés	Classé MH/ ZPPA

1. IDENTIFICATION DU BIEN

N° Ensemble	Commune	Lieu-dit IGN	Autres dénominations	Nature de site	Gravures	N° Patriarche	N° général	Propriété	Protection
	Carnac	Coëtatouz	Mané Grageux	Dolmen/Tombe à couloir		56 034 0041	178	Privé	Classé MH/ ZPPA
	Carnac	Nauterio	Nauterio 1/Run Mori/Noterio	Dolmen/Tombe à couloir		56 034 0046	183	Privé	ZPPA
	Carnac	Nauterio	Nauterio 2/ Lannec Rocolan/ Noterio	Dolmen/Tombe à couloir		56 034 0047	184	Privé	ZPPA
	Carnac	Kerguoc'h	Kerguec'h/ Kuergueoc'h/ Kerguierc'h	Tumulus		56 034 0050	185	Privé	Classé MH/ ZPPA
	Carnac	Kergo	Er Rohellec/Parc er Rohollen	Dolmen/Tombe à couloir	Oui	56 034 0056	190	Etat-Privé	Classé MH/ ZPPA
	Carnac	Kergo	Parc Bras	Alignement/ Ouvrage de stèles		56 034 0057	191	Etat-Privé	Classé MH/ ZPPA
	Carnac	Mezerma	Kergrim/Mané Gardreine 1	Dolmen/Tombe à couloir		56 034 0058	192	Privé	ZPPA
	Carnac	Quelvezin	Mané Lavarec 1/ Mané bras/Er Voten	Dolmen/Tombe à couloir		56 034 0062	195	Privé	Classé MH/ ZPPA
	Carnac	Queric La Lande	Er Roc'h Vras	Dolmen/Tombe à couloir	Oui	56 034 0063	196	Privé	Classé MH/ ZPPA
	Carnac	Mané Pleurec	Mané Fleurit 1	Menhir/Stèle		56 034 0064	197	Privé	ZPPA
	Carnac	Rue du Courdiec	Cruz Menquen/ Cruz Moquen/ Kerland	Dolmen/Tombe à couloir		56 034 0066	199	Commune	Classé MH/ ZPPA
	Carnac	Le Bourg	Lann Nilestrec	Menhir/Stèle		56 034 0072	204	Etat	Classé MH/ ZPPA
	Carnac	Beaumer	Er Mané	Dolmen/Tombe à couloir	Oui	56 034 0075	205	Commune	Classé MH/ ZPPA
	Carnac	Gumul	Er Gognel	Dolmen/Tombe à couloir		56 034 0078	207	Privé	ZPPA
	Carnac	Montauban	Ruisseau aux Anguilles	Tumulus		56 034 0079	208	Privé	ZPPA
	Carnac	Saint-Colomban		Tumulus/Tertre		56 034 0084	209	Plusieurs privés	ZPPA
	Carnac	Mané Pleurec	Mané Fleurit 2/Le Hahon	Dolmen/Tombe à couloir		56 034 0112	214	Privé	ZPPA
	Carnac	Queric La Lande	Er Grageu 1	Dolmen/Tombe à couloir		56 034 0119	218	Plusieurs privés	ZPPA
	Carnac	Queric La Lande	Er Grageu 2	Alignement/ Ouvrage de stèles		56 034 0120	219	Plusieurs privés	ZPPA
	Carnac	Quéric La Lande	Roc'h er Tallec/ Mané Roch en Tallec/Dolmen Nord	Dolmen/Tombe à couloir		56 034 0121	220	Privé	ZPPA

1. IDENTIFICATION DU BIEN

N° Ensemble	Commune	Lieu-dit IGN	Autres dénominations	Nature de site	Gravures	N° Patriarche	N° général	Propriété	Protection
	Carnac	Quelvezin	Coet Houarem	Tumulus/Tertre		56 034 0126	224	Privé	ZPPA
	Carnac	Quelvezin	Mané Lavarec 2	Tumulus/Tertre		56 034 0128	225	Privé	ZPPA
	Carnac	Quelvezin	Mané Lavarec 3	Alignement/ Ouvrage de stèles		56 034 0129	226	Privé	ZPPA
	Carnac	Kergroix	Mi-voie/Kergroix 1	Tumulus/Tertre		56 034 0133	230	Privé	ZPPA
	Carnac	Kerogel	Kerogel 1	Tumulus/Tertre		56 034 0134	231	Privé	ZPPA
	Carnac	Mezerma	Mané Gardreine 2	Dolmen/Allée couverte		56 034 0135	232	Privé	ZPPA
	Carnac	Le Nignol	Mané Coh Clour	Alignement/ Ouvrage de stèles		56 034 0147	242	Commune	ZPPA
	Carnac	Kerbois	Kergo	Tumulus/Tertre		56 034 0152	243	Privé	ZPPA
	Carnac	Parc Gregoire	Kergrim	Tumulus/Tertre		56 034 0153	244	Plusieurs privés	ZPPA
	Carnac	Kergroix	Mané Hyr/ Kergroix 2	Dolmen/Tombe à couloir		56 034 0155	246	Privé	ZPPA
	Carnac	Kergroix	Kergroix 3	Menhirs/ Ouvrage de stèle		56 034 0159	250	Privé	ZPPA
	Carnac	Kerogel	Kerogel 2	Dolmen/Tombe à couloir	Oui	56 034 0168	258	Plusieurs privés	ZPPA
	Carnac	Coëtatouz	Coëtatouz 1	Tumulus/Tertre		56 034 0189	268	Plusieurs privés	ZPPA
	Carnac	Mané Brizil	Mané Brisil 2	Alignement/ Ouvrage de stèles		56 034 0190	269	Plusieurs privés	ZPPA
	Carnac	Kerfraval	Kerfraval 1	Affleurement	Oui	56 034 0201	270		ZPPA
	Carnac	Coëtatouz	Coëtatouz 2/Er Mané	Affleurement		56 034 0207	272	Commune	ZPPA
	Carnac	Nauterio	En Auterieu	Dolmen/Tombe à couloir		56 034 0209	273	Privé	ZPPA
	Carnac	Kerguearec	Kerguearec 4/Clos Pernel	Tumulus/Tertre		56 034 0210	274	Privé	ZPPA
	Carnac	Le Moustoir	Le Moustoir 7	Menhir/Stèle		56 034 0219	277	Privé	ZPPA
	Carnac	Le Breno	Er Gra Miquel	Alignement/ Ouvrage de stèles		56 034 0228	283	Plusieurs privés	ZPPA
	Carnac	Kergroix	Kergroix 4	Alignement/ Ouvrage de stèles		56 034 0231	286	Plusieurs privés	ZPPA
	Carnac	Kergroix	Kergroix 5	Tumulus		56 034 0232	287	Privé	ZPPA
	Carnac	Kergouellec	Er Mané	Tumulus		56 034 0234	289	Privé	ZPPA

1. IDENTIFICATION DU BIEN

N° Ensemble	Commune	Lieu-dit IGN	Autres dénominations	Nature de site	Gravures	N° Patriarche	N° général	Propriété	Protection
	Carnac	Montauban	Chemin de Montauban	Alignement/ Ouvrage de stèles		56 034 0240	290	Privé	ZPPA
	Carnac	Gouyanzeur		Menhir/Stèle		56 034 0242	292	Privé	ZPPA
	Crach	Kervin-Brigitte	Parc er Roh	Dolmen/Tombe à couloir		56 046 0001	321	Privé	ZPPA
	Crach	Pen Er Pont	Mané Bras	Dolmen/Tombe à couloir		56 046 0002	322	Privé	ZPPA
	Crach	Kercado	Lann er Lein/ Mané Reu	Dolmen/Tombe à couloir		56 046 0013	332	Privé	ZPPA
	Crach	Kergleverit	Kergleverit	Menhir/Stèle		56 046 0023	337	Privé	ZPPA
	Crach	Kervive	Kervive	Menhir/Stèle		56 046 0024	338	Privé	ZPPA
	Crach	Kervin-Brigitte		Tumulus		56 046 0025	339	Privé	ZPPA
	Erdeven	Kerdavid		Alignement/ Ouvrage de stèles		56 054 0006	20	Plusieurs privés	ZPPA
	Erdeven	Kerjosselin		Dolmen/Tombe à couloir		56 054 0008	22	Privé	ZPPA
	Erdeven	Léry	Lere	Menhir/Stèle		56 054 0009	23	Privé	ZPPA
	Erdeven	Botlann	Ty er Mané	Dolmen/Tombe à couloir	Oui	56 054 0010	24	Privé	ZPPA
	Erdeven	Saint-Germain	Er Run Bras	Tumulus/Tertre		56 054 0015	28	Privé	Classé MH/ ZPPA
	Erdeven	Kerhillio	Maison brûlée/Er Gadoueric	Dolmen/Tombe à couloir		56 054 0016	29	CD56	Déclassé- ZPPA
	Erdeven	Kernogant	Lann Menhir	Menhir/Stèle		56 054 0017	30	Privé	ZPPA
	Erdeven	Mein Glaz	Men Glas	Menhir/Stèle		56 054 0023	34	Privé	ZPPA
	Erdeven	Saint-Germain		Alignement/ Ouvrage de stèles		56 054 0026	37	Privé	ZPPA
	Erdeven	Kervarch	Lann er Roh/Lann er Roc'h/Lann Hourou	Dolmen/Tombe à couloir		56 054 0029	39	Privé	ZPPA
	Erdeven	Kervazic		Menhir/Stèle	Oui	56 054 0038	41	Privé	ZPPA
	Erdeven	Keredo	Er Trion	Dolmen/Tombe à couloir		56 054 0043	45		ZPPA
	Île-d'Houat	Treach er Veniguet	Groh Velin/Goh Velin/Groah Velin/ Les Beniguets	Dolmen/Tombe à couloir		56 086 0005	496	Commune	ZPPA
	Île-d'Houat	Er Stang Vras		Tumulus/Tertre	Oui	56 086 0006	497	Privé	Classé MH/ ZPPA
	Île-d'Houat	Men Plat		Menhirs/ Ouvrage de stèle		56 086 0007	498	Privé	Classé MH/ ZPPA
	Île-d'Houat	Er Menhir	Parc er Menhir	Menhir/Stèle		56 086 0008	499	Privé	Classé MH/ ZPPA

1. IDENTIFICATION DU BIEN

N° Ensemble	Commune	Lieu-dit IGN	Autres dénominations	Nature de site	Gravures	N° Patriarche	N° général	Propriété	Protection
	Île-d'Houat	Beg Kreiz	Baz Kreiz/Vas Kreiz/Bar Kreiz	Menhir/Stèle		56 086 0013	500	Privé	Classé MH/ ZPPA
	Île-d'Houat	Portz Plouz	Perh Bras	Menhir/Stèle		56 086 0014	501	Privé	ZPPA
	Île-aux-Moines	Brouel	Tal Er Men Guen	Alignement/ Ouvrage de stèles	Oui	56 087 0005	444	Privé	ZPPA
	Île-aux-Moines	Pointe de Sperneguy	Roh Vras	Dolmen/Tombe à couloir		56 087 0006	445	Privé	ZPPA
	Île-aux-Moines	Kerno		Dolmen/Tombe à couloir		56 087 0008	446	Commune	ZPPA
	Île-aux-Moines	Locmiquel	Rue du couvent	Menhir/Stèle		56 087 0009	447	Privé	ZPPA
	Île-aux-Moines	La Croix de Kerno	Kergrahiec/Le Gored/Le Gorged	Dolmen/Tombe à couloir		56 087 0029	449	Privé	ZPPA
	Île-d'Arz	Pennero		Dolmen/Tombe à couloir		56 088 0002	486	Commune	Zonage archéologique
	Île-d'Arz	Kernoël		Menhir/Stèle		56 088 0009	487	Privé	Zonage archéologique
	Larmor-Baden	Etal Berder	Etal Berder	Dolmen/Tombe à couloir		56 106 0003	416	Privé	Inscrit MH
	La Trinité-sur-Mer	Kermarquer	Er Roh/Er Roc'h/Kermarker	Dolmen/Tombe à couloir		56 258 0001	300	Etat-Privé	Classé MH/ ZPPA
	La Trinité-sur-Mer	Kerisper	Mané Roullarde/Er Roh	Dolmen/Allée couverte	Oui	56 258 0005	304	Privé	Classé MH/ ZPPA
	La Trinité-sur-Mer	Le Penher	Mané Penher/Kermarquer	Dolmen/Tombe à couloir		56 258 0006	305	Privé	ZPPA
	La Trinité-sur-Mer	Kervilor	Mané Bras/Mané Kervilor	Dolmen/Tombe à couloir		56 258 0007	306	Privé	Classé MH/ ZPPA
	La Trinité-sur-Mer	Kervilor	Er Rohec	Dolmen/Tombe à couloir		56 258 0008	307	Privé	ZPPA
	La Trinité-sur-Mer	Kervilor	Kerdrevenen/Er Velenc Losquet	Dolmen/Tombe à couloir		56 258 0014	312	Privé	Classé MH/ ZPPA
	Le Bono	Kernourz	Kernourz	Dolmen/Tombe à couloir		56 262 0004	402	Non localisé	Zonage archéologique
	Le Bono	Le bourg	Monument aux morts	Menhir/Stèle		56 262 0005	403	Commune	ZPPA
	Locmariaquer	Kerguelvan	Men er Houer Vad/Kerguelvan	Menhirs/ Ouvrage de stèle	Oui	56 116 0001	361	Privé	ZPPA
	Locmariaquer	Kerdaniel	Er Roh/Mané Er Roh/Kerdaniel 1	Dolmen/Tombe à couloir	Oui	56 116 0002	362	Commune	Classé MH/ ZPPA
	Locmariaquer	Kerjean		Dolmen/Tombe à couloir		56 116 0003	363	Privé	ZPPA
	Locmariaquer	Kerlavarec	Kerlavarec	Dolmen/Tombe à couloir		56 116 0004	364	CD56	ZPPA

1. IDENTIFICATION DU BIEN

N° Ensemble	Commune	Lieu-dit IGN	Autres dénominations	Nature de site	Gravures	N° Patriarche	N° général	Propriété	Protection
	Locmariaquer	Coet Courzo	Er Roch	Dolmen/Tombe à couloir	Oui	56 116 0005	365	Privé	ZPPA
	Locmariaquer	Scarpoche	Er Roh/Men Drein/Kerveresse/Kerverez	Dolmen/Tombe à couloir	Oui	56 116 0006	366	Etat-Privé	Classé MH/ ZPPA
	Locmariaquer	Saint-Pierre Lopérec	Roc'h Er Vil/Lopérec	Dolmen/Tombe à couloir	Oui	56 116 0015	375	Privé	ZPPA
	Locmariaquer	Kercadoret	Er Roh	Dolmen/Tombe à couloir		56 116 0016	376	Privé	Classé MH/ ZPPA
	Locmariaquer	Kerinis		Tumulus/Tertre		56 116 0030	382	Privé	ZPPA
	Locmariaquer	Pont er Lenn	Tal er Len	Dolmen/Tombe à couloir		56 116 0033	385	Privé	ZPPA
	Locmariaquer	Kerpenhir	Kerpenhir 3	Dolmen/Tombe à couloir		56 116 0037	386	Privé	ZPPA
	Locmariaquer	Le Port	Men Er Mere/Groher Menach	Menhir/Stèle		56 116 0039	388	DPM	ZPPA
	Locmariaquer	Kerguelvan		Tumulus/Tertre		56 116 0065	396	Privé	ZPPA
	Locmariaquer	Kerdaniel	Mané Grahouillet/Kerdaniel 2	Dolmen/Tombe à couloir		56 116 0070	398	Privé	Classé MH/ ZPPA
	Ploemel	Saint-Cado	Er Roc'h Hir	Menhir/Stèle		56 161 0004	121	Privé	ZPPA
	Ploemel	Kercret Ihuel		Dolmen/Tombe à couloir		56 161 0006	122	Privé	ZPPA
	Ploemel	Saint-Laurent	Saint-Laurent 2	Dolmen/Tombe à couloir		56 161 0010	125	Privé	ZPPA
	Ploemel	Ruisseau de Galzan	Kergavret	Alignement/Ouvrage de stèles		56 161 0022	135	Privé	ZPPA
	Plouharnel	Kerroch	Kerroh	Dolmen/Tombe à couloir		56 168 0001	60	Privé	ZPPA
	Plouharnel	Kergavat	Er Roch/Kergarat	Dolmen/Tombe à couloir	Oui	56 168 0002	61	Etat-Privé	Classé MH/ ZPPA
	Plouharnel	Kergonan	Abbaye Saint-Michel 1	Dolmen/Tombe à couloir		56 168 0003	62	Privé	ZPPA
	Plouharnel	Kergonan	Er Mané/Couvent Sainte-Anne	Dolmen/Tombe à couloir		56 168 0005	64	Privé	ZPPA
	Plouharnel	Rondosse		Dolmen/Tombe à couloir		56 168 0006	65	Etat	Classé MH/ ZPPA
	Plouharnel	Kergazec	Kerneve/Tennader Menguen/Roch Er Vredir/Er Roh breder/Men Guen	Dolmen/Tombe à couloir		56 168 0009	68	Privé	ZPPA
	Plouharnel	Cosquer	Mané er Roc'h/Men Er Roh	Dolmen/Tombe à couloir		56 168 0013	72	Privé	ZPPA
	Plouharnel	Mané Remor	Mané Runmeur	Dolmen/Tombe à couloir		56 168 0021	75	Commune-Privé-Etat	Classé MH/ ZPPA
	Plouharnel	Kergonan	Abbaye Saint-Michel 2	Menhir/Stèle		56 168 0028	81	Privé	ZPPA

1. IDENTIFICATION DU BIEN

N° Ensemble	Commune	Lieu-dit IGN	Autres dénominations	Nature de site	Gravures	N° Patriarche	N° général	Propriété	Protection
	Quiberon	Port Jean	Conguel	Dolmen/Tombe à couloir		56 186 0006	102	Commune	Classé MH/ ZPPA
	Quiberon	Toul Bras		Dolmen/Tombe à couloir		56 186 0008	103	Conservatoire du littoral	Classé MH/ ZPPA
	Quiberon	Le Mané Meur	Mané Meur 2	Menhir/Stèle		56 186 0011	104	Commune	Classé MH/ ZPPA
	Quiberon	Beg er Vil		Menhir/Stèle		56 186 0016	109	Commune	ZPPA
	Quiberon	Roc'h Priol	Chemin du Trion-Derias	Affleurement	Oui	56 186 0017	110	Commune	Classé MH/ ZPPA
	Quiberon	Le Mané Meur	Mané Meur 3	Dolmen/Tombe à couloir		56 186 0024	112	Commune	ZPPA
	Quiberon	Port Jean	Goulvars/Parc er Patouen	Menhir/Stèle		56 186 0029	113	Privé	Inscrit MH/ ZPPA
	Quiberon	Roc'h Priol	Chemin du Trion Derias	Tumulus		56 186 0031	115	Privé	ZPPA
	Quiberon	Saint Julien		Affleurement	Oui	56 186 0034	118	Conservatoire du littoral	Classé MH/ ZPPA
	Saint-Gildas-de-Rhuys	Port-aux-Moines	Men Plat/Port Maria/Men Maria	Dolmen/Tombe à couloir		56 214 0001	455	Commune	Classé MH/ ZPPA
	Saint-Gildas-de-Rhuys	Kercambre	La Pierre Jaune/Men Melen	Menhir/Stèle		56 214 0002	456	CD56	Inscrit MH/ ZPPA
	Saint-Philibert	Kervehenec	Er Goren/Mané Kervehenec	Dolmen/Tombe à couloir		56 233 0001	344	Plusieurs privés	ZPPA
	Saint-Philibert	Le Petit Kerambel	Mané Han	Dolmen/Tombe à couloir		56 233 0002	345	Plusieurs privés	Classé MH/ ZPPA
	Saint-Philibert	Kerlioret	Keriolet	Tumulus/Tertre		56 233 0008	350	Privé	ZPPA
	Saint-Philibert	Kernivilit	Kernivilit	Tumulus		56 233 0012	352	Privé	ZPPA
	Saint-Philibert	Kernivilit	Kernivilit	Alignement/ Ouvrage de stèles		56 233 0013	353	Privé	ZPPA
	Saint-Philibert	Kernevest	Kernavest/Roch Pointe Er Vil	Dolmen/Tombe à couloir		56 233 0014	354	Privé	ZPPA
	Saint-Philibert	Pourhors	Er Gragueux	Dolmen/Tombe à couloir		56 233 0018	355	Privé	ZPPA
	Saint-Philibert	Le Congre	Mané-er-Congre	Dolmen/Tombe à couloir		56 233 0019	356	Privé	ZPPA
	Saint-Philibert	Pointe Men Er Bellec	Pointe Er bellec	Dolmen/Tombe à couloir		56 233 0022	359	Privé	ZPPA
	Saint-Philibert	Kernevest	Roch Pointe Er Vil	Tumulus/Tertre		56 233 0023	360	Privé	ZPPA
	Saint-Pierre-Quiberon	Port Blanc	Porz Guen	Dolmen/Tombe à couloir		56 234 0001	83	Etat-conservatoire du littoral	Classé MH/ ZPPA

1. IDENTIFICATION DU BIEN

N° Ensemble	Commune	Lieu-dit IGN	Autres dénominations	Nature de site	Gravures	N° Patriarche	N° général	Propriété	Protection
	Saint-Pierre-Quiberon	Portivy	Er Mané/Renaron	Dolmen/Tombe à couloir		56 234 0003	84	Commune	ZPPA
	Saint-Pierre-Quiberon	Le Roch	Roch en Aud/Roc'h-en-Aod	Dolmen/Tombe à couloir		56 234 0009	88	Etat	Classé MH/ ZPPA
	Saint-Pierre-Quiberon	Guernic	Ilot du Guernic	Affleurement	Oui	56 234 0014	90	Privé	Classé MH/ ZPPA
	Saint-Pierre-Quiberon	Port Blanc	Mané Bras/Mané Beg Port Blanc/ Porz Guen	Dolmen/Tombe à couloir		56 234 0031	95	Conservatoire du littoral	Classé MH/ ZPPA
	Saint-Pierre-Quiberon	Plage du Fozo	Er Fouseu	Tumulus/Tertre		56 234 0032	96	DPM	ZPPA
	Sarzeau	Port Brillac	Er Roh/Lannek er Men/Bellevue/ Brillac	Dolmen/Tombe à couloir		56 240 0005	466	Commune	Classé MH/ ZPPA
	Sarzeau	Brillac	Le Vondre/Er Roh	Dolmen/Tombe à couloir		56 240 0006	467	Privé	Classé MH/ ZPPA
	Sarzeau	Les Quatre Vents	La Masse/ Kerthomas	Menhir/Stèle	Oui	56 240 0008	468	Privé	ZPPA
	Sarzeau	Pointe de Becudo	Les Trois Demoiselles	Menhirs/ Ouvrage de stèle		56 240 0009	469	DPM	ZPPA
	Sarzeau	Cohporh	Prat Quillio/Pierre Blanche	Menhir/Stèle		56 240 0010	470	Commune	ZPPA
	Sarzeau	Belle-Vue	Clos er Motten	Tumulus/Tertre		56 240 0011	471	Privé	ZPPA
	Sarzeau	Kerblay	Men Hiaul	Dolmen/Tombe à couloir	Oui	56 240 0012	472	Privé	ZPPA
	Sarzeau	Boderin	Kerbiguiot/Men Guen	Menhir/Stèle		56 240 0013	473	Privé	ZPPA
	Sarzeau	Kerbigot	Croen Linden/ Douar Nabat	Dolmen/Tombe à couloir		56 240 0017	475	Privé	ZPPA
	Sarzeau	Penvins	Mur du Roy/ Becudo 1	Alignement/ Ouvrage de stèles		56 240 0018	476	Privé	ZPPA
	Sarzeau	Penvins	Becudo 2	Tumulus		56 240 0029	477	Commune	ZPPA
	Sarzeau	Le Bas Bohat	Le Riellec	Menhir/Stèle		56 240 0032	478	Privé	ZPPA
	Sarzeau	Pointe de l'Ours		Tumulus		56 240 0033	479	Commune	ZPPA
	Sarzeau	Le Riellec	Le Riellec	Dolmen/Tombe à couloir		56 240 0034	480	Privé	ZPPA
	Sarzeau	Île-Stibiden		Tumulus		56 240 0036	481	Privé	ZPPA
	Sarzeau	Île-Govihan		Dolmen/Tombe à couloir		56 240 0037	482	Privé	ZPPA
	Sarzeau	Le Patis		Tumulus		56 240 0047	483	Privé	ZPPA
	Sarzeau	La Truie		Menhir/Stèle		56 240 0048	484	DPM	ZPPA
	Séné	Le Gornevez	Bodilin /Le Gornevèse	Dolmen/Tombe à couloir		56 243 0001	490	Commune	Classé MH

1. IDENTIFICATION DU BIEN

N° Ensemble	Commune	Lieu-dit IGN	Autres dénominations	Nature de site	Gravures	N° Patriarche	N° général	Propriété	Protection
	Séné	Île-de-Boëd	Ile de Boëd 1/Le Fozic	Tumulus		56 243 0002	491	CD56	Zonage archéologique
	Séné	Île-de-Boëd	Ile de Boëd 2	Dolmen/Tombe à couloir		56 243 0014	492	CD56	Zonage archéologique
	Séné	Le Péchit	Pointe du Péchit/ La Villeneuve/ Billorois/Bellevue	Tumulus		56 243 0016	493	CD56	Zonage archéologique
	Séné	Île-de-Boëd	Ile de Boëd 3	Dolmen/Tombe à couloir		56 243 0018	494	CD56	Zonage archéologique
	Séné	Île-de-Boëd	Ile de Boëd 4	Dolmen/Tombe à couloir		56 243 0019	495	CD56	Zonage archéologique

1.5 Cartes

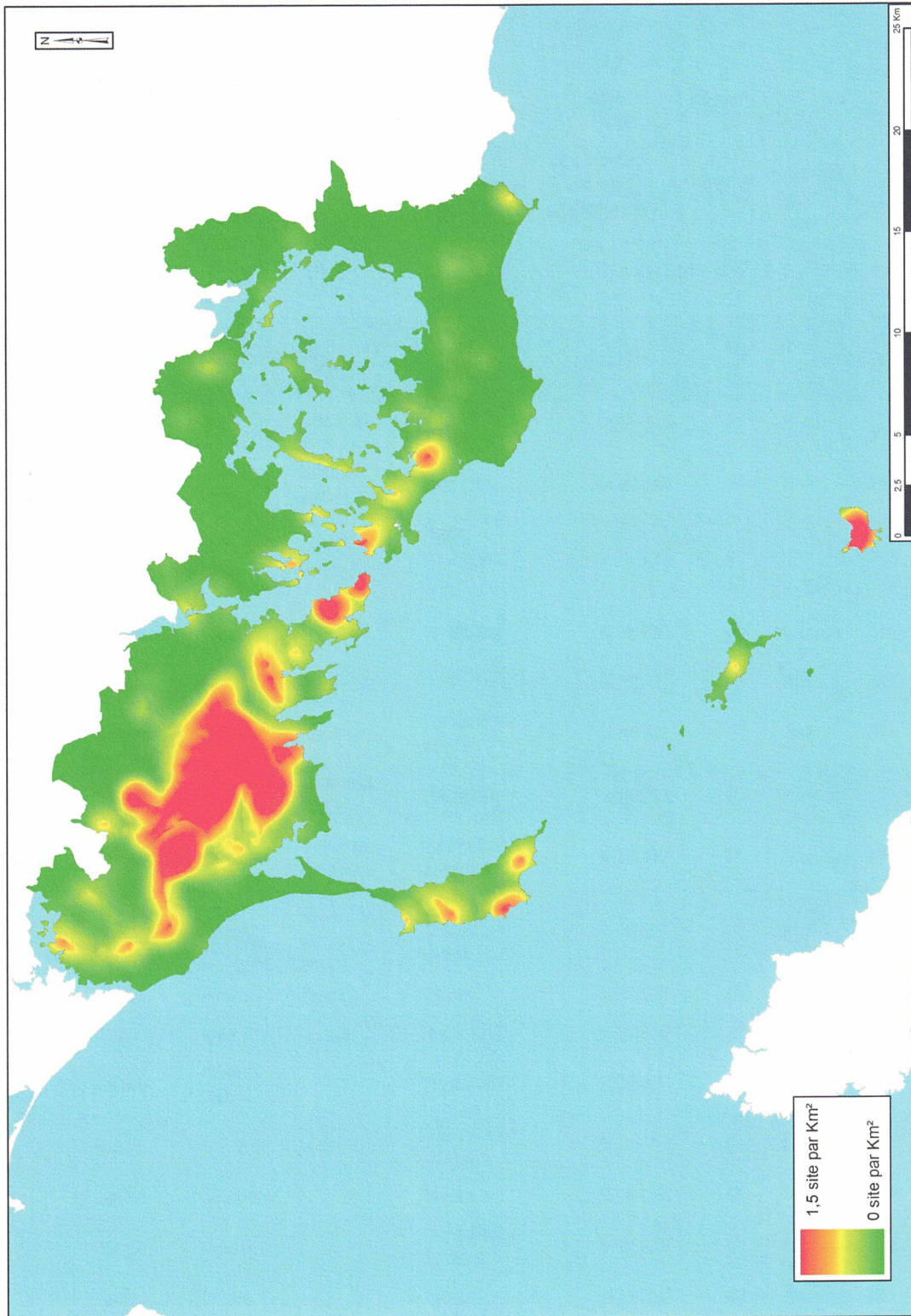


FIG. 3 : Densité des sites mégalithiques

1. IDENTIFICATION
DU BIEN

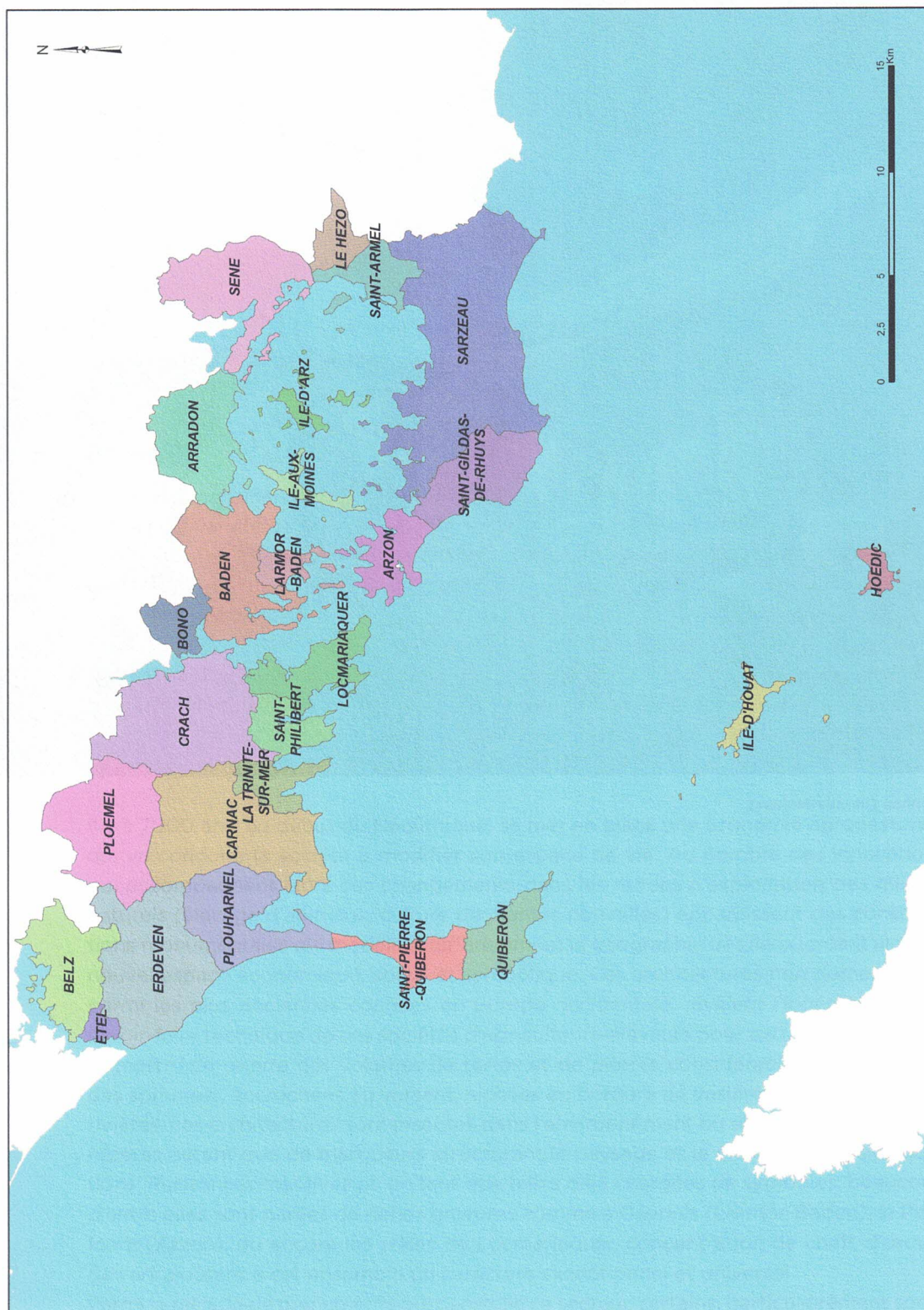


FIG. 4 : Carte des 26 communes