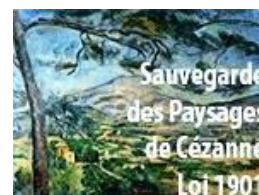


# Sondage auprès des riverains du parc éolien de la montagne Sainte-Victoire (bassin de 46 communes)

## Sondage Ifop pour les associations



N° 118539

[Contacts Ifop :](#)

Marion Chasles-Parot / Antoine Chatelet

Département Opinion et Stratégies d'Entreprise

01 45 84 14 44

[prenom.nom@ifop.com](mailto:prenom.nom@ifop.com)

Décembre 2021

# 1 | La méthodologie

## Etude réalisée par l'Ifop pour la Société pour la protection des paysages et de l'esthétique de la France

### Echantillon



L'enquête a été menée auprès d'un échantillon de **401** personnes, représentatif de la population d'un **bassin de 46 communes autour de la montagne Sainte-Victoire**, âgée de 18 ans et plus.

### Méthodologie



La représentativité de l'échantillon a été assurée par la méthode des quotas (sexe, âge, profession de la personne interrogée) après stratification par catégorie d'agglomération.

### Mode de recueil



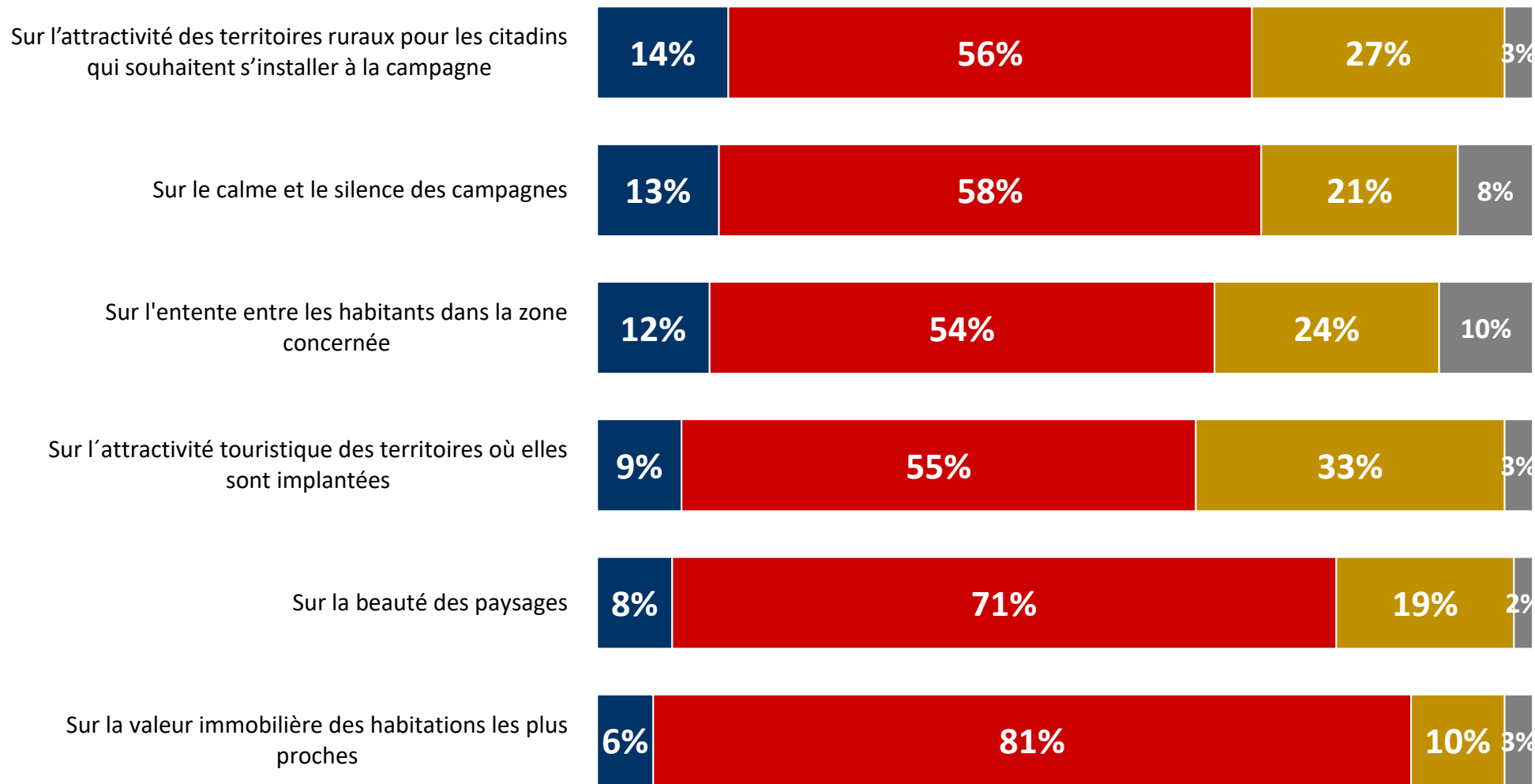
Les interviews ont été réalisées par téléphone du 18 au 25 novembre 2021.

**NB** : Les communes concernées sont Beaucueil, La Bouilladisse, Belcodène, Cadolive, Châteauneuf-le-Rouge, Fuveau, Gardanne, Gréasque, Jouques, Meyrargues, Meyreuil, Mimet, Peynier, Peypin, Peyrolles-en-Provence, Puylobier, Rousset, Saint-Antonin-sur-Bayon, Saint-Marc-Jaumegarde, Saint-Paul-lès-Durance, Saint-Savournin, Le Tholonet, Trets, Vauvenargues, Venelles, Artigues, Barjols, Bras, Brue-Auiac, Châteauevert, Esparron, Ginasservis, Nans-les-Pins, Ollières, Plan-d'Aups-Sainte-Baume, Pourcieux, Pourrières, Rians, Rougiers, Saint-Martin-de-Pallières, Saint-Maximin-la-Sainte-Baume, Saint-Zacharie, Seillons-Source-d'Argens, Tavernes, Tourves, Varages.

<b>ENSEMBLE</b>	<b>401</b>	<b>%</b>
<b>SEXE DE L'INTERVIEWÉ(E)</b>		
Homme	192	47,9
Femme	209	52,1
<b>ÂGE DE L'INTERVIEWÉ(E)</b>		
Moins de 50 ans	191	47,6
50 ans et plus	210	52,4
<b>PROFESSION DE L'INTERVIEWÉ(E)</b>		
<b>Actif</b>	<b>240</b>	<b>59,9</b>
. Catégorie supérieure	69	17,2
. Profession intermédiaire	67	16,8
. Catégorie populaire	104	25,9
<b>Inactif</b>	<b>161</b>	<b>40,1</b>
<b>NIVEAU D'ÉDUCATION</b>		
Inférieur au baccalauréat	129	32,3
Baccalauréat	78	19,4
Supérieur au baccalauréat	194	48,3
<b>DÉPARTEMENT</b>		
Bouches-du-Rhône	254	63,3
Var	147	36,7
<b>PROXIMITÉ POLITIQUE</b>		
<b>TOTAL Gauche</b>	<b>96</b>	<b>24,0</b>
. Dont Europe Ecologie Les Verts	45	11,2
<b>TOTAL Majorité Présidentielle</b>	<b>66</b>	<b>16,5</b>
<b>TOTAL Droite</b>	<b>34</b>	<b>8,4</b>
Sans sympathie partisane	188	46,9

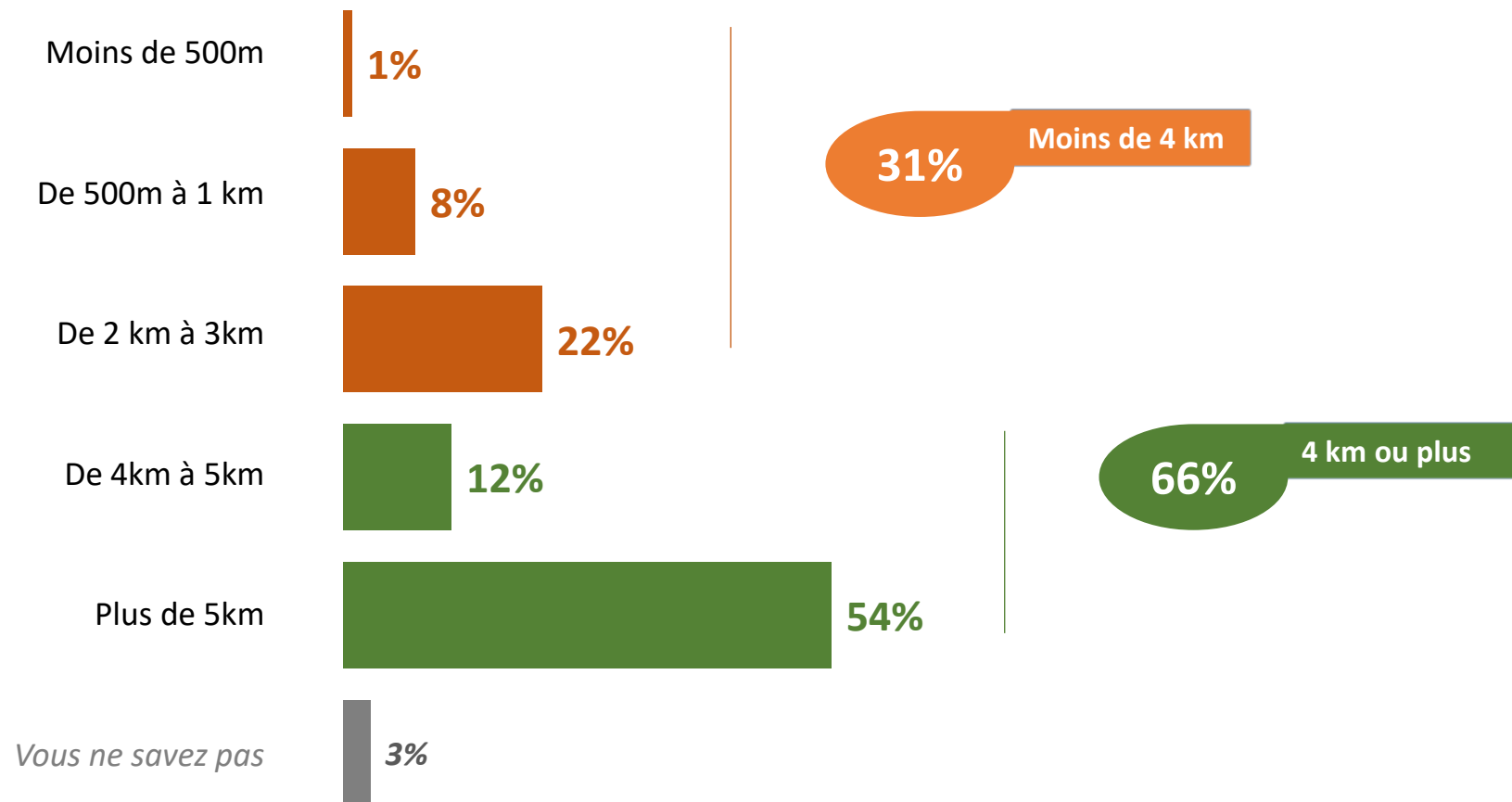
## **2 | Les résultats de l'étude**

**QUESTION :** Nous allons parler dans cette étude de l'énergie éolienne. Pensez-vous que l'impact des éoliennes est... ?



■ Positif ■ Négatif ■ Aucun impact ■ Ne sait pas

**QUESTION** : Selon vous, quelle distance minimale devrait séparer les habitations d'un projet comportant des éoliennes de 200 mètres de haut, c'est-à-dire l'équivalent d'une construction de 60 étages ?



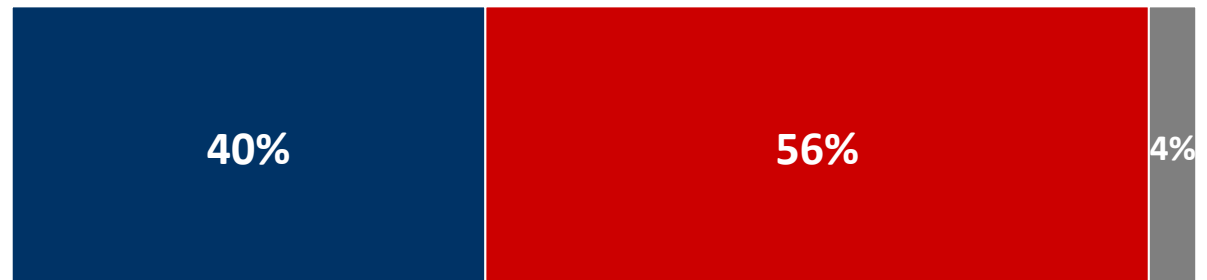
**QUESTION :** 6500 nouvelles éoliennes (il en existe actuellement environ 8000) devraient être implantées plus équitablement dans les régions françaises d'ici 2028. Or, la région PACA est aujourd'hui épargnée : à titre de comparaison la puissance éolienne installée y est 50 fois moins importante que dans les Hauts de France.

Dans la perspective de ce développement important, êtes-vous pour ou contre les mesures suivantes ?

La possibilité donnée aux communes de s'opposer aux nouveaux projets de parcs éoliens après avoir consulté la population par référendum



L'accueil d'une partie des 6 500 nouvelles éoliennes en région PACA d'ici 2028



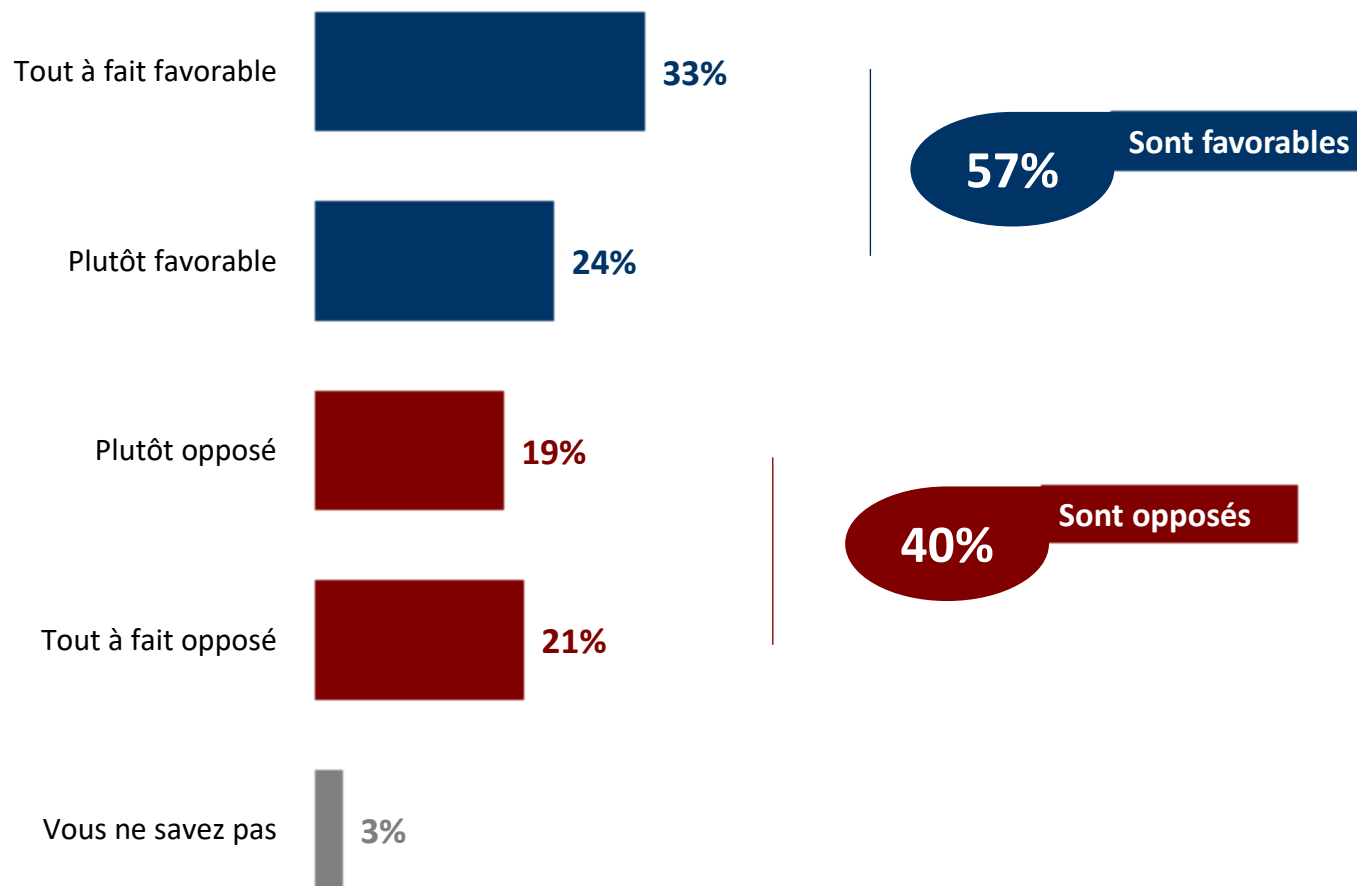
■ Pour

■ Contre

■ Vous ne savez pas

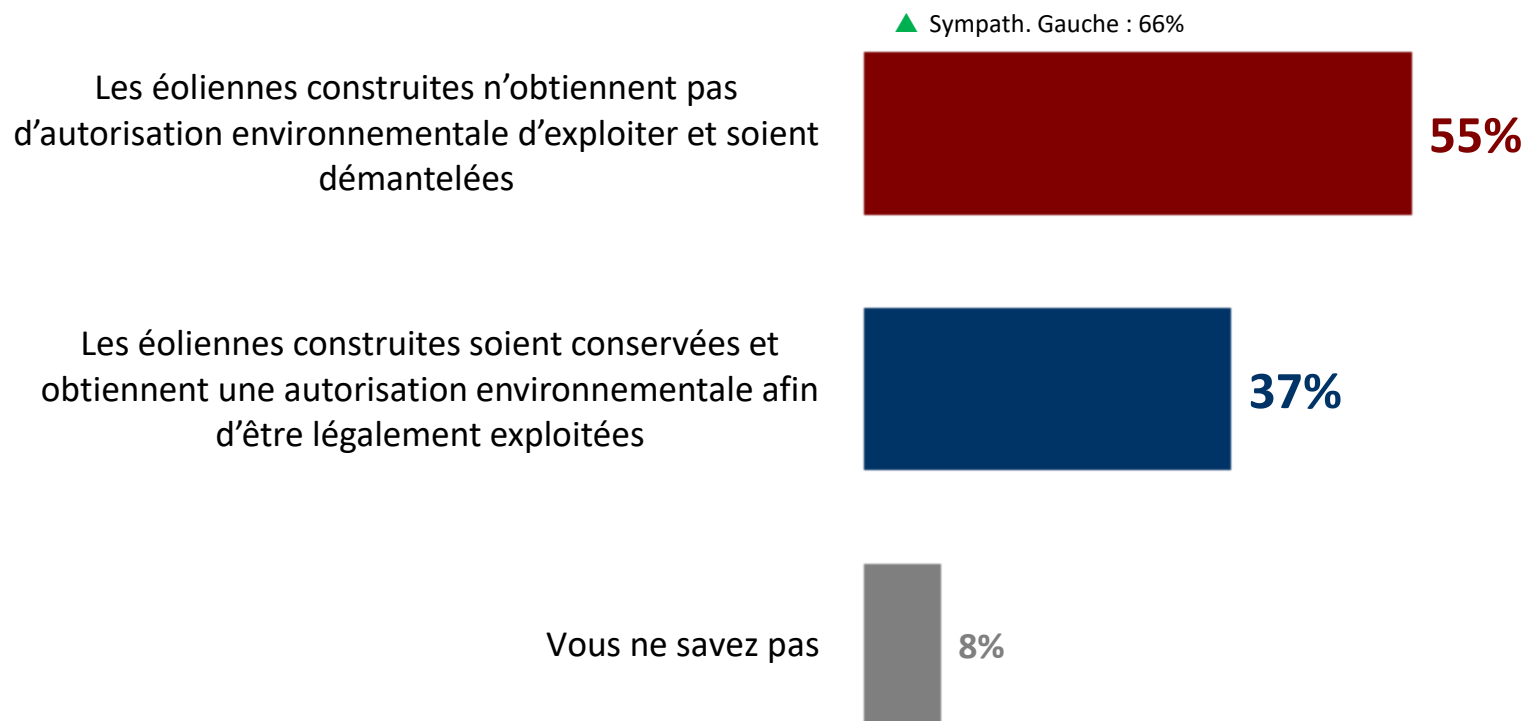


**QUESTION :** De manière générale, êtes-vous favorable ou opposé à la suspension de l'implantation d'éoliennes se situant dans le domaine vital d'espèces protégées ou dans des espaces naturels sensibles ?



**QUESTION :** Les éoliennes de la montagne Sainte-Victoire sont implantées au sein de la « trame verte et bleue » de PACA, abritant des espèces rares sensibles à l'éolien comme l'aigle de Bonelli ou le criquet hérissé, en partie dans une zone classée Natura 2000.

Le parc éolien de la montagne Sainte-Victoire a été exceptionnellement édifié avant d'avoir reçu une autorisation environnementale d'exploiter. Personnellement, vous préféreriez aujourd'hui que... ?



## **Les riverains de la montagne Sainte-Victoire perçoivent de nombreuses répercussions négatives à l'installation d'éoliennes sur un territoire...**

Les habitants interrogés jugent l'impact des éoliennes globalement néfaste sur les territoires, notamment en raison de la pollution visuelle qu'elles engendrent : 71% estiment ainsi que les éoliennes ont un impact négatif sur la beauté des paysages. En conséquence de quoi, ils estiment que ces installations portent atteinte à l'attractivité des territoires, qu'il s'agisse de l'attractivité touristique (55% jugent qu'elles ont un impact négatif), mais également de l'attractivité pour des citoyens qui souhaiteraient s'y installer (56%), probablement en raison de leur effet dépréciatif sur la valeur des biens immobiliers aux alentours (81% concluent à un tel impact).

A la lumière de ces éléments, les personnes interrogées ne souhaitent pas que des éoliennes soient construites à proximité des habitations : 66% considèrent qu'elles devraient en être éloignées d'au moins 4km (la distance réglementaire actuelle étant de 500m).

## **... et sont partagés quant à l'installation d'éoliennes dans leur région**

Les riverains de la montagne Sainte-Victoire sont réservés au sujet de l'installation de parcs éoliens en région PACA : 56% seraient défavorables à l'accueil d'une partie des 6 500 nouvelles éoliennes dans la région (vs. 40% qui seraient pour leur implantation), tandis qu'une proposition semble faire consensus : la possibilité pour les communes de pouvoir s'opposer à de nouveaux projets de parcs éoliens après consultation de sa population via un référendum local (85%).

De la même façon, les riverains sont assez partagés quant à la possibilité de suspendre l'implantation d'éoliennes se situant dans le domaine vital d'espèces protégées ou dans des espaces naturels sensibles (57% y sont favorables).

***Dans ce contexte, et après avoir rappelé la présence d'espèces rares vivant à proximité du parc éolien de la montagne Saint Victoire ainsi que les conditions inhabituelles de sa construction (absence d'autorisation environnementale d'exploitation préalable), l'avis majoritaire serait de les démanteler (55%), tandis que 37% souhaiteraient qu'elles soient conservées.***