

# Parc éolien de Saint Georges de Rouelley et Ger

## Photomontages

(Photomontages réalisés avec les logiciels ArchiCAD, Artlantis et Photoshop,  
ils prennent en compte la distance focale de la photographie, la distance entre le site de prise de vue et le parc éolien  
et les altitudes NGF des éoliennes et des points de vues.)

### Plan de situation

Photo n°1 - vue depuis la Fosse Arthur

Photo n°2 - vue depuis l'abbaye bénédictine Notre Dame de Lonlay-l'Abbaye

Photo n°3 - vue depuis le château de Domfront

Photo n°4 - vue depuis l'entrée du manoir de la Chaslerie

Photo n°5 - vue depuis l'ancienne allée d'accès au manoir de la Chaslerie

Photo n°6 - vue depuis la Saucerie, porte monumentale du XVI<sup>e</sup> siècle

Photo n°7 - vue depuis le prieuré de Notre Dame d'Yvrandes

Photo n°8 - vue depuis le lieu-dit "la Buissonnière" sur la commune de Ger

Photo n°9 - vue depuis le lieu-dit "la Croix de Terre" sur la commune de Ger

Photo n°10 - vue depuis le lieu-dit "le Gué Thibault" sur la commune de Ger

**Jérôme PIARD**  
Architecte  
Diplômé d'Etat

Inscrit à l'ordre des architectes de Basse-Normandie

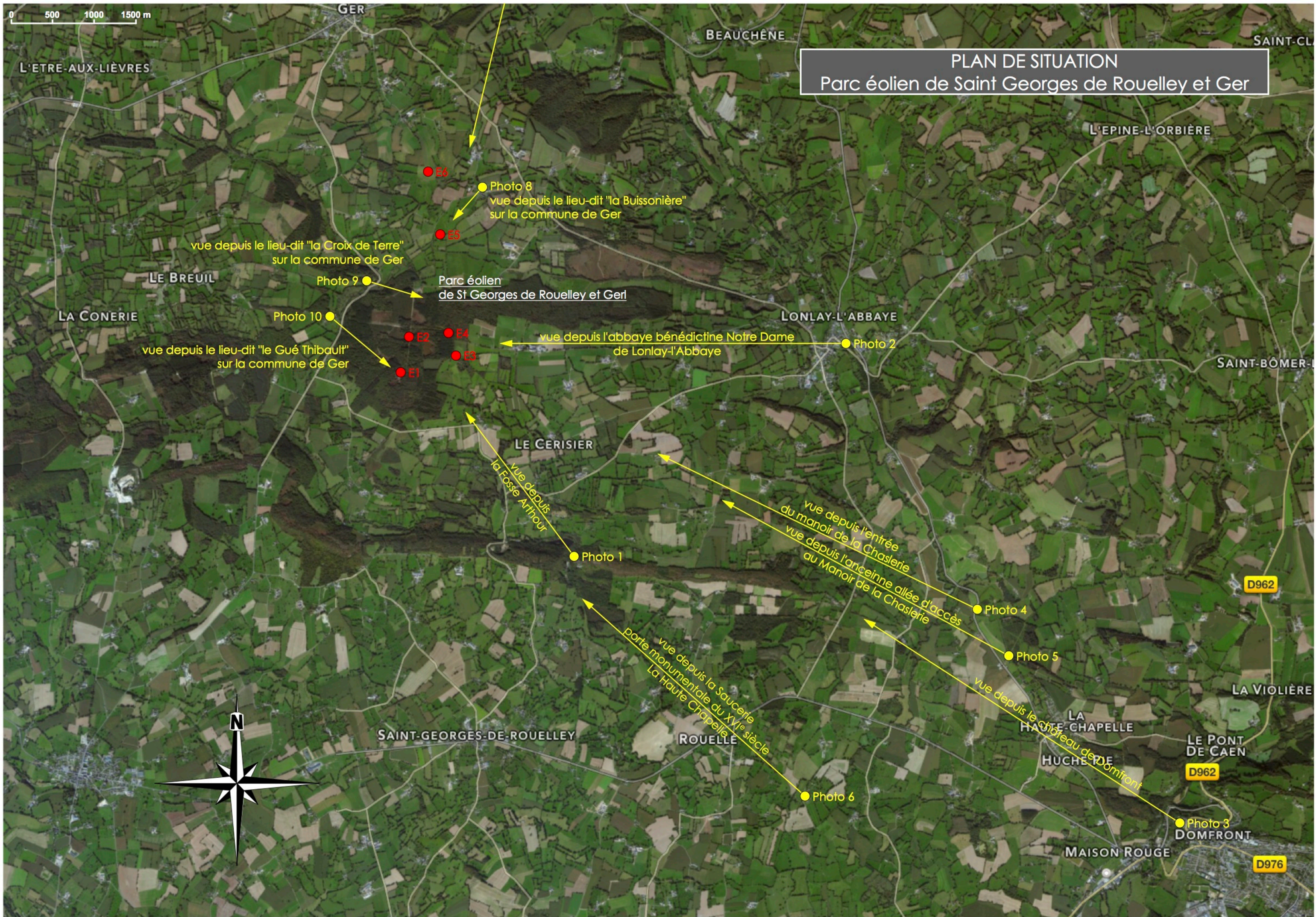
20 Avenue du 8 Mai 1945  
50700 Valognes  
Tél : 02 33 40 09 37  
e-mail : jeromepiard.archi@free.fr

Réalisation : Février / Avril 2016

0 500 1000 1500 m

# PLAN DE SITUATION

## Parc éolien de Saint Georges de Rouelley et Ger



vue depuis le lieu-dit "la Croix de Terre" sur la commune de Ger

Photo 8  
vue depuis le lieu-dit "la Buissonnière" sur la commune de Ger

Photo 9

Parc éolien de St Georges de Rouelley et Ger

Photo 10

vue depuis le lieu-dit "le Gué Thibault" sur la commune de Ger

Photo 2  
vue depuis l'abbaye bénédictine Notre Dame de Lonlay-l'Abbaye

LE CERISIER

vue depuis la Fosse Arthur

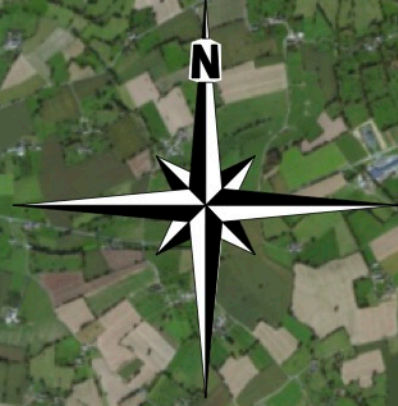
Photo 1

Photo 4  
vue depuis l'entrée du manoir de la Chaslerie

Photo 5  
vue depuis l'ancienne allée d'accès au Manoir de la Chaslerie

Photo 6  
vue depuis la Saucerie porte monumentale du XVI<sup>e</sup> siècle La Haute Chapelle

Photo 3  
vue depuis le site de la Haute Chapelle de Domfront



SAINT-GEORGES-DE-ROUELLEY

ROUELLE

LA CHAPELLE

HUCHE DE

LE PONT DE CAEN

MAISON ROUGE

LA VIOLIERE

D962

D962

D976

0 500 1000 1500 m

# PLAN DE SITUATION

## Parc éolien de Saint Georges de Rouelley et Ger





Vue aérienne de la Fosse Arthour

Copyright © 2016 François Levalet, Tous droits réservés.

Parc éolien de Saint Georges de Rouelley et Ger  
Vue depuis la Fosse Arthour  
Photo n°1 - Avril 2016

Altitude NGF : 200m / Distance à l'éolienne la plus proche : 2,8 km

Zoom sur éoliennes



Parc éolien de Saint Georges de Rouelley et Ger  
Vue depuis l'abbaye bénédictine Notre-Dame de Lonlay-l'Abbaye  
Photo n°2 - Janvier 2016

Altitude NGF : 165m / Distance à l'éolienne la plus proche : 4,7 km



Zoom sur éoliennes

Vue du château de Domfront

Parc éolien de Saint Georges de Rouelley et Ger  
Vue depuis le château de Domfront  
Photo n°3 - Janvier 2016

Zoom sur éoliennes



Vue du Manoir de la Chaslerie



Parc éolien de Saint Georges de Rouelley et Ger  
Vue depuis l'entrée du manoir de la Chaslerie  
Photo n°4 - Janvier 2016

Zoom sur éoliennes



Vue du Manoir de la Chaslerie



Parc éolien de Saint Georges de Rouelley et Ger  
Vue depuis l'ancienne allée d'accès au manoir de la Chaslerie  
Photo n°5 - Janvier 2016

Altitude NGF : 155m / Distance à l'éolienne la plus proche : 7,6 km



Zoom sur éoliennes



vue de la Saucerie, porte monumentale du XVI<sup>e</sup> siècle



Parc éolien de Saint Georges de Rouelley et Ger  
vue depuis la Saucerie, porte monumentale du XVI<sup>e</sup> siècle - La Haute Chapelle  
Photo n°6 - Janvier 2016

Zoom sur éoliennes



Vue de Notre-Dame d'Yvrandes



Parc éolien de Saint Georges de Rouelley et Ger  
Vue depuis le prieuré de Notre-Dame d'Yvrandes  
Photo n°7 - Janvier 2016



Parc éolien de Saint Georges de Rouelley et Ger  
Vue depuis le lieu-dit "la Buissonière" sur la Commune de Ger  
Photo n°8 - Janvier 2016

Altitude NGF : 259m / Distance à l'éolienne la plus proche : 700m

Zoom sur éoliennes



vue de l'habitation de M. de Thieulloy

Parc éolien de Saint Georges de Rouelley et Ger  
Vue depuis le lieu-dit "la Croix de Terre" sur la commune de Ger  
Photo n°9 - Avril 2016



Altitude NGF : 236m / Distance à l'éolienne la plus proche : 850m



vue de l'habitation de M. et Mme Moignot



Parc éolien de Saint Georges de Rouelley et Ger  
Vue depuis le lieu-dit "le Gué Thibault" sur la commune de Ger  
Photo n°10 - Avril 2016

Altitude NGF : 232m / Distance à l'éolienne la plus proche : 950m